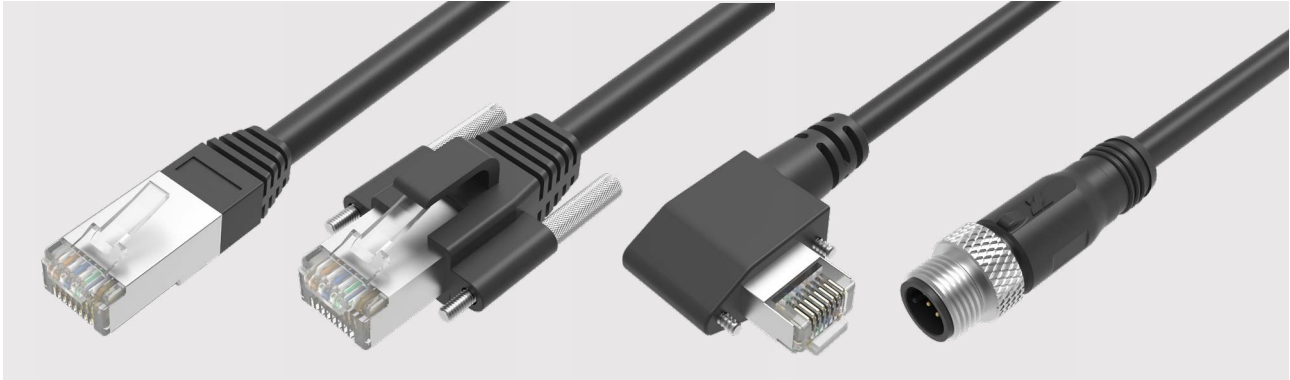


# GigE 千兆以太网系列



## 产品应用

专为机器视觉系统 / 工业相机设计，用于连接 PC 和相机，支持千兆以太网。以太网接口是几乎所有 PC 硬件上的标准接口，应用广泛，可实现长距离传输。

## 特点

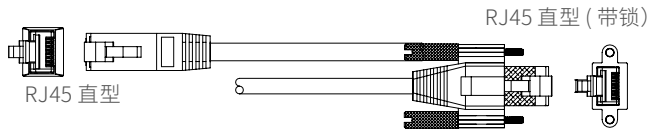
- ◆ **高速率**  
支持千兆以太网
- ◆ **具有多种接头类型**  
RJ45, M12 A 型, 直头, 弯头
- ◆ **连接可靠**  
相机端螺钉或者 M12 螺纹锁紧, 有效防止位移, 保障数据传输稳定
- ◆ **极佳的屏蔽设计**  
确保超强的抗外部电磁干扰能力
- ◆ **高柔型**  
特别适用于移动应用场合, 可以满足 1000 万次拖链应用
- ◆ **适用于广泛的工业场合**  
电缆具有很好的耐油性、耐寒性、阻燃性
- ◆ **高防水防尘等级**  
M12 满足 IP65&IP67 等级
- ◆ **符合 RoHS 2.0**

## 电缆结构 / 性能

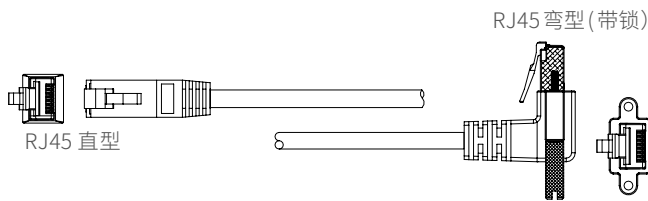
	固定型	高柔型
导体规格	4x2x26AWG	4x2x26AWG
屏蔽结构	铝箔及编织网屏蔽	编织网屏蔽
护套材质	PVC	PVC
护套颜色	黑色	黑色
电缆标称外径	6.0mm	6.2mm
特性阻抗	100±15Ω	100±15Ω
温度范围	-40°C ~80°C	-40°C ~80°C (固定) -5°C ~70°C (移动)

# GigE 千兆以太网系列

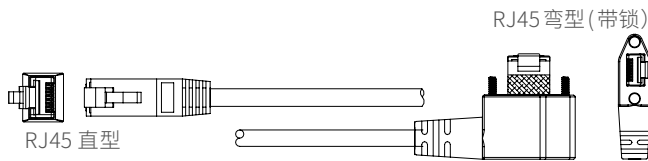
## 高柔型



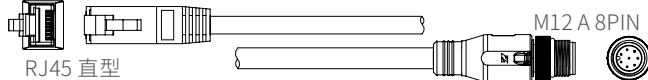
产品型号	长度
ZL7404A184	3M
ZL7404A185	5M
ZL7404A186	10M



产品型号	长度
ZL7404A187	3M
ZL7404A188	5M
ZL7404A189	10M



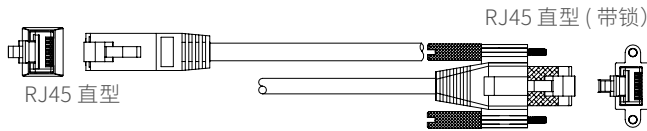
产品型号	长度
ZL7404A193	3M
ZL7404A194	5M
ZL7404A195	10M



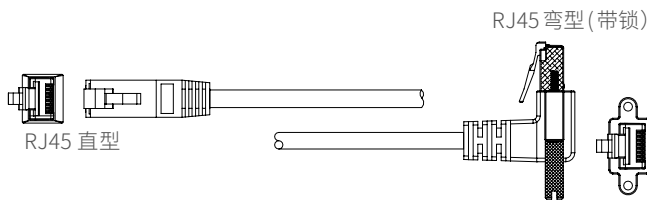
产品型号	长度
ZL7404A196	3M
ZL7404A197	5M
ZL7404A198	10M

# GigE 千兆以太网系列

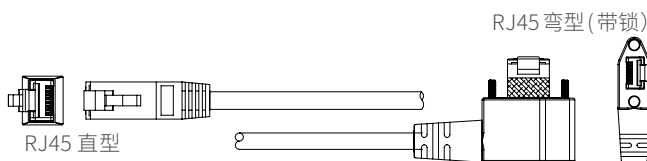
## 固定型



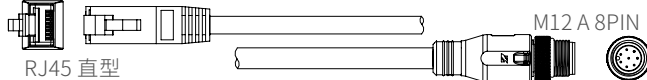
产品型号	长度
ZL7404A169	3M
ZL7404A170	5M
ZL7404A171	10M



产品型号	长度
ZL7404A172	3M
ZL7404A173	5M
ZL7404A174	10M



产品型号	长度
ZL7404A178	3M
ZL7404A179	5M
ZL7404A180	10M



产品型号	长度
ZL7404A181	3M
ZL7404A182	5M
ZL7404A183	10M