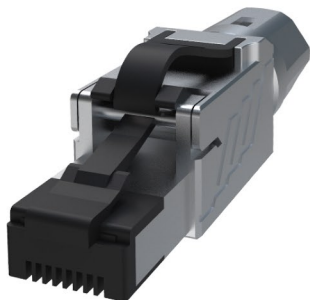


8 类模块化水晶头



特点

PCB 采用优化补偿设计方案，更高余量指标
免工具端接，方便快捷
外壳 360°全屏蔽，保障产品的屏蔽性能
采用环保材料，符合 REACH 和 RoHS 要求

参考标准

IEC 60603-7、TIA-568.2-D、ISO/IEC 11801-1

材料

PIN 针	磷青铜, 50 μ " 镀金
IDC 簧片	磷青铜, 200 μ " 镀锡
塑料件部分	ABS+PC, 符合 UL 94V-0

物理参数

插拔寿命	≥ 2500 次
接线寿命	≥ 250 次
工作温度	-20 $^{\circ}$ C ~ 60 $^{\circ}$ C
存储温度	-40 $^{\circ}$ C ~ 70 $^{\circ}$ C
相对湿度	10% ~ 90%

电气参数

绝缘电阻	≥ 500 M Ω
耐压	1000 V _{DC}
直流电流	1.5 Amps
直流电阻	≤ 100 m Ω
触点电阻	≤ 20 m Ω

产品型号	产品描述	包装规格
ZPLUG-S8D	8 类屏蔽现场端接模块化 RJ45 水晶头 (免工具)	1 pc/ 袋