

企业网与数据中心 解决方案



IMPRESSION OF ZHAOLONG

兆龙互连 (SZ.300913) 创建于 1993 年, 是专业从事数据线缆、专用线缆和连接产品设计, 制造与销售的高新技术企业, 是中国通信标准化协会全权会员、数据电缆国家标准起草单位。

公司与国内著名高校院所建立了紧密的产学研合作, 与上海电缆研究所共建科研生产基地, 与清华大学合作开展材料处理技术的研究, 与浙江大学共建信号完整性与电磁兼容联合实验室。

公司建有省级企业研究院、省级企业技术中心、省级高新技术企业研究开发中心等创新平台, 为产品设计与制造提供了有力的技术支撑, 研发实验室(检测中心)获得中国合格评定国家认可委员会 (CNAS) 认可和 Intertek 天祥集团“卫星计划”实验室资质, 为产品设计与制造提供了有力的技术支撑。

公司已通过了 ISO 9001、ISO 14001、ISO 45001 及 IATF16949 管理体系认证。产品通过中国泰尔、美国 UL、美国 ETL、欧盟 CE、欧洲安全建筑法规 CPR 和 EC、ABS 船级社等各类认证, 以及符合欧盟 RoHS 和 REACH 指令要求。

公司创立近 30 年来, 默默耕耘, 点滴积累, 步步前行。核心技术和产品开发紧跟以太网技术变革。产品出口全球 100 多个国家和地区, 目前产品应用于 5G 通信、云计算、数据中心、企业网、工业自动化、车联网、智能家居、特种应用(医疗、风能、船用、轨交、光伏、核电、航空航天)等各个领域。

连接美好未来

CULTURE

使命

为顾客提供价值
为社会创造财富

愿景

成为世界先进的
数据线缆 · 专用线缆和连接产品
的设计与制造企业

价值观

专注 创新 品质
诚信 快速 可持续

服务理念

用生生不息的创意
让我们的顾客满意

1993- 至今 发展历程

1993-2000

兆龙成立于浙江德清
进入语音通信领域
业务遍布全国

2001-2012

步入千兆网络时代 (5e类, 6类)
开启万兆网络时代 (6类, 7类, 7A类, 8类)
进入数据中心高速交换机和服务器领域 (SFP, QSFP)
产品出口全球一百多个国家和地区
成为上海电缆研究所科研生产基地
成为中国通信标准化协会全权会员
与清华大学展开产学研合作

2013- 至今

数据线缆出口量全国第一
步入工业领域 (LONGTRONIC, LONGFLEX, 特种线缆)
成立上海创新与营销中心
成立杭州研究院和台北研发中心
与浙江大学共建信号完整性与电磁兼容性联合实验室
2020 年 12 月在深圳证券交易所挂牌上市 (SZ.300913)
全面融入云计算数据中心, 企业网, 工业物联网等产业链
.....

国内布局



14 万平方米生产基地

浙江德清

研发中心

浙江德清 浙江杭州 台湾台北 广东东莞

销售中心与分公司

浙江德清 上海 浙江杭州 北京

为客户创造核心价值

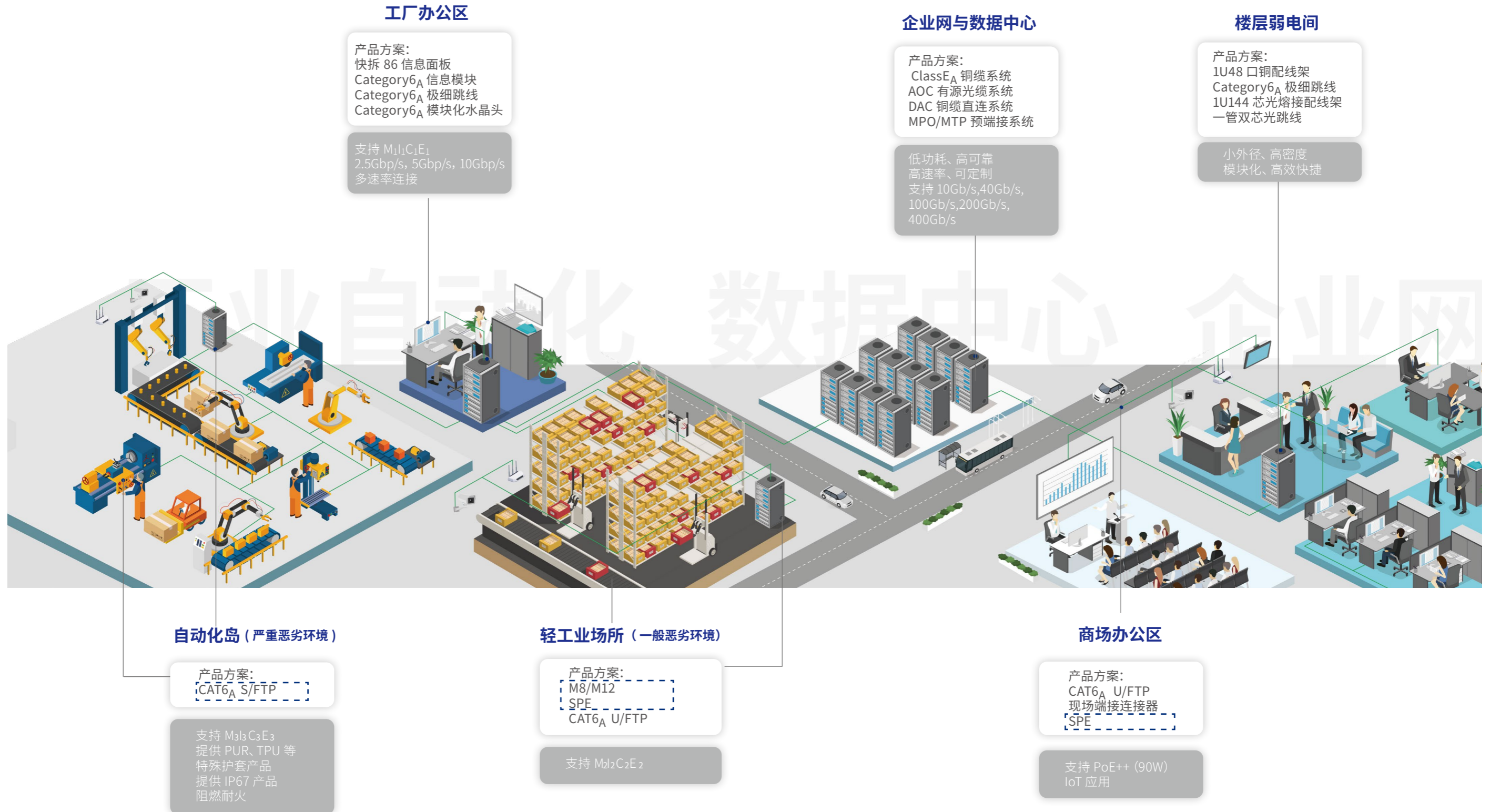
合作伙伴：



经典案例：



企业网与数据中心 端到端解决方案



相关产品, 请联系当地销售、经销商或登陆 www.zhaolong.com.cn

目录 企业网与数据中心 解决方案

S 系列铜系统	9
8 类屏蔽产品方案	10
6 _A 类屏蔽产品方案	12
6 _A 类非屏蔽产品方案	15
6 类屏蔽产品方案	17
6 类非屏蔽产品方案	19
空配线架、面板	22
大对数	23
铜缆预端接	24
S 系列光系统	25
MPO 产品方案	26
室内束状光缆	30
光纤跳线	34
光纤配线架	35
E 系列铜系统	36
6 类非屏蔽产品方案	37
5e 类非屏蔽产品方案	42
空配线架	45
3 类语音系统产品方案	46
面板、地插	48
理线器、水晶头	49
E 系列光系统	50
室内束状光缆	51
室外光缆	55
光纤跳线和尾纤	57
光纤配线架	58
光纤面板和适配器	59
数据中心	61
DAC 直连系统	62
AOC 直连系统	70
光模块	73
机柜	76

S 系列 - 铜系统

高速

从 1Gb/s、2.5Gb/s、5Gb/s 到 10Gb/s，最高支持 40Gb/s 应用的高速铜缆方案

高密

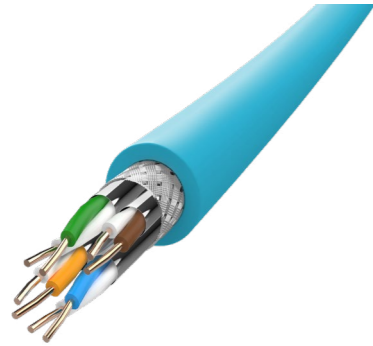
1U48 口铜配、节省有限的机柜资源；极细铜缆跳线、极小的护套外径和空间占比，便于施工运维让高密度布线可靠落地

安全

LSZH 材料方案，绿色环保；IEC60332-1、IEC60332-3、B1(d0,t0,a1) 不同阻燃等级产品方案，满足不同阻燃要求应用



8 类网线



特点

先进屏蔽工艺，国家专利
(CN105390207A、CN105355317A、CN105390212A)
专为 25Gb/s, 40Gb/s 以太网传输设计，最高工作频率高达 2000 MHz
采用优质铜材，保证产品优良的拉伸性能和电阻性能。优化设计的高速线缆节距技术和皮泡皮绝缘生产工艺，大幅度提高了串扰和回波损耗等传输性能指标余量，获得更高的传输带宽
采用环保材料，符合 REACH 和 RoHS 要求

参考标准

TIA-568.2-D、ISO/IEC 11801-1、IEC 61156-9

物理参数

导体	23 AWG 实心裸铜	屏蔽	线对屏蔽：铝箔 总屏蔽：镀锡铜
绝缘材料	皮泡皮聚乙烯		
绝缘直径	1.5 mm ± 0.05 mm	护套直径	8.1 ± 0.4 mm
护套材料	低烟无卤 (LSZH)		
工作温度	-30 °C ~ 60 °C		

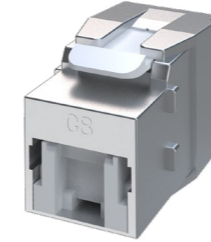
电气参数 (20°C)

传输延时差	≤ 25 ns/100 m
NVP	78 %
对地不平衡电容	≤ 160 pF/100 m
直流电阻	≤ 6.92 Ω/100 m
直流电阻不平衡	≤ 2 %

频率 MHz	衰减 dB/30m Max.		回波 dB Min.		近端串音 dB Min.		近串功率和 dB Min.		远端串音 dB Min.		远串功率和 dB Min.	
	Std.	Typ.	Std.	Typ.	Std.	Typ.	Std.	Typ.	Std.	Typ.	Std.	Typ.
1	3.0	0.64	19.0	24.5	65.0	79.4	62.0	76.4	65.0	78.1	62.0	75.1
4	3.0	1.12	19.0	24.5	63.8	66.1	60.5	63.1	59.9	72.0	56.9	69.0
8	3.0	1.63	19.0	24.5	58.9	63.6	55.6	55.9	53.9	67.6	50.9	64.3
10	3.0	1.82	19.0	24.2	57.3	63.1	54.0	54.3	52.0	61.5	49.0	58.5
16	3.0	2.16	18.0	24.2	53.9	59.5	50.6	51.9	47.9	57.5	44.9	54.5
20	3.0	2.44	17.5	24.0	52.3	56.8	49.0	53.8	45.9	53.5	42.9	51.5
25	3.2	2.83	17.0	23.8	50.7	56.2	47.3	53.2	44.0	51.6	41.0	48.6
31.25	3.6	3.35	16.5	23.6	49.1	55.4	45.7	52.4	42.1	49.9	39.1	46.9
62.5	5.1	4.42	16.0	23.3	44.0	47.2	40.6	44.2	36.0	46.1	33.0	43.1
100	6.5	5.94	16.0	23.1	40.5	44.8	37.1	41.8	32.0	39.0	29.0	36.0
200	9.3	8.42	14.3	21.8	35.3	39.0	31.9	36.0	25.9	33.0	22.9	30.0
250	10.4	9.56	13.4	21.4	33.6	37.4	30.2	34.4	24.0	30.5	21.0	27.5
300	11.5	10.4	12.7	21.1	32.3	35.5	28.8	32.2	22.4	29.1	19.4	26.1
400	13.3	12.2	11.6	20.6	30.1	32.9	26.6	29.9	19.9	25.4	16.9	22.4
500	15.0	13.8	10.7	20.1	27.9	31.0	24.8	28.0	18.0	23.7	15.0	20.7
600	16.5	15.9	10.0	19.3	25.7	29.5	22.7	26.5	16.4	21.4	13.4	18.4
1000	22.0	20.4	8.0	15.5	19.3	25.9	16.5	22.9	12.0	16.2	9.0	13.2
1500	27.7	26.6	8.0	13.7	13.9	21.4	11.2	18.4	8.4	15.8	5.4	12.8
2000	32.7	31.9	8.0	12.0	9.8	19.1	7.3	16.1	5.9	13.4	2.9	10.4

产品型号	产品描述	包装规格
ZPrC8SF4HF	S/FTP CAT8 2000MHz 4PR 23AWG LSZH (IEC 60332-1-2)	305 米 / 轴

8 类信息模块



特点

PCB 采用优化补偿设计方案，更高余量指标
免工具端接，方便快捷
外壳 360°全屏蔽，保障产品的屏蔽性能
采用环保材料，符合 REACH 和 RoHS 要求

参考标准

IEC 60603-7、TIA-568.2-D、ISO/IEC 11801-1

材料

PIN 针	磷青铜, 50 μ" 镀金
IDC 簧片	磷青铜, 200 μ" 镀锡
塑料件部分	ABS+PC, 符合 UL 94V-0

物理参数

插拔寿命	≥ 2500 次
接线寿命	≥ 250 次
工作温度	-20 °C ~ 60 °C
存储温度	-40 °C ~ 70 °C
相对湿度	10 % ~ 90 %

电气参数

绝缘电阻	≥ 500 MΩ
耐压	1000 V _{DC}
直流电流	1.5 Amps
直流电阻	≤ 100 mΩ
触点电阻	≤ 20 mΩ

产品型号	产品描述	包装规格
ZK8SF180	8 类屏蔽 RJ45 信息模块 (180°, 免工具)	1 pc/ 袋

8 类模块化水晶头



特点

PCB 采用优化补偿设计方案，更高余量指标
免工具端接，方便快捷
外壳 360°全屏蔽，保障产品的屏蔽性能
采用环保材料，符合 REACH 和 RoHS 要求

参考标准

IEC 60603-7、TIA-568.2-D、ISO/IEC 11801-1

材料

PIN 针	磷青铜, 50 μ" 镀金
IDC 簧片	磷青铜, 200 μ" 镀锡
塑料件部分	ABS+PC, 符合 UL 94V-0

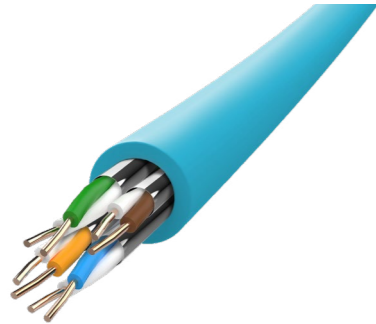
物理参数

插拔寿命	≥ 2500 次
接线寿命	≥ 250 次
工作温度	-20 °C ~ 60 °C
存储温度	-40 °C ~ 70 °C
相对湿度	10 % ~ 90 %

电气参数

绝缘电阻	≥ 500 MΩ
耐压	1000 V _{DC}
直流电流	1.5 Amps
直流电阻	≤ 100 mΩ
触点电阻	≤ 20 mΩ

产品型号	产品描述	包装规格
ZPLUG-S8D	8 类屏蔽现场端接模块化 RJ45 水晶头 (免工具)	1 pc/ 袋

6_A 类屏蔽网线

特点

采用优质铜材，保证产品优良的拉伸性能和电性能。优化设计线对节距技术和皮泡皮绝缘生产工艺，大幅度提高了串扰和回波损耗等传输性能指标余量，获得更高的传输带宽

采用环保材料，符合 REACH 和 RoHS 要求

参考标准

GB/T 18015.5、ISO/IEC 11801-1、IEC 61156-5、TIA-568.2-D

物理参数

导体	23AWG 实心裸铜	屏蔽	线对屏蔽: 铝箔
绝缘材料	皮泡皮聚乙烯		
绝缘直径	1.30 mm ± 0.05 mm	护套直径	7.0 mm ± 0.5 mm
护套材料	低烟无卤 (LSZH)		
工作温度	-30 °C ~ 60 °C		

电气参数 (20°C)

传输延时差	≤ 45 ns/100 m
NVP	74 %
直流电阻	≤ 9.38 Ω/100 m
直流电阻不平衡	≤ 5 %
对地不平衡电容	≤ 330 pF/100 m

频率 MHz	衰减 dB/100m Max.	回波 dB Min.	近端串音 dB Min.	近串功率和 dB Min.	远端串音 dB Min.	远串功率和 dB Min.
1	—	20.0	74.3	72.3	67.8	64.8
4	3.8	23.0	65.3	63.3	55.8	52.8
10	5.9	25.0	59.3	57.3	47.8	44.8
16	7.5	25.0	56.2	54.2	43.7	40.7
20	8.4	25.0	54.8	52.8	41.8	38.8
31.25	10.5	23.6	51.9	49.9	37.9	34.9
62.5	15.0	21.5	47.4	45.4	31.9	28.9
100	19.1	20.1	44.3	42.3	27.8	24.8
200	27.6	18.0	39.8	37.8	21.8	18.8
250	31.1	17.3	38.3	36.3	19.8	16.8
350	34.3	16.8	37.1	35.1	18.3	15.3
500	45.3	15.2	33.8	31.8	13.8	10.8

产品型号	产品描述	包装规格	颜色
ZPrC6AF4HF	U/FTP CAT6A 500MHz 4PR 23AWG LSZH (IEC 60332-1)	305 米 / 轴	冰蓝色
ZPrC6AF4HF3A	U/FTP CAT6A 500MHz 4PR 23AWG LSZH (IEC 60332-3)	305 米 / 轴	紫色
ZPrC6AF4HFB1	U/FTP CAT6A 500MHz 4PR 23AWG LSZH (B1-d0,t0,a1)	305 米 / 轴	紫色

6_A 类屏蔽信息模块

特点

支持 10Gb/s 应用
PCB 采用优化补偿设计方案，更高余量指标
弹性防尘门，有效避免异物进入
免工具端接，方便快捷
外壳 360°全屏蔽，保障产品的屏蔽性能
采用环保材料，符合 REACH 和 RoHS 要求

参考标准

YD/T 926.3、IEC 60603-7、TIA-568.2-D、ISO/IEC 11801-1

材料

PIN 针	磷青铜, 50 μ" 镀金
IDC 簧片	磷青铜, 200 μ" 镀锡
塑料件部分	ABS+PC, 符合 UL 94V-0
壳体	锌合金, 镀镍

物理参数

插拔寿命	≥ 2500 次
接线寿命	≥ 250 次
工作温度	-20 °C ~ 60 °C
存储温度	-40 °C ~ 70 °C
相对湿度	10 % ~ 90 %

电气参数

绝缘电阻	≥ 500 MΩ
耐压	1000 V _{DC}
直流电阻	≤ 100 mΩ
触点电阻	≤ 20 mΩ

产品型号	产品描述	包装规格
ZK6ASF180D	6A 类屏蔽 RJ45 信息模块 (180°, 免工具)	1 pc/ 袋

6_A 类模块化水晶头

特点

支持 10Gb/s 应用
PCB 采用优化补偿设计方案，更高余量指标
弹性防尘门，有效避免异物进入
免工具端接，方便快捷
外壳 360°全屏蔽，保障产品的屏蔽性能
采用环保材料，符合 REACH 和 RoHS 要求

参考标准

YD/T 926.3、IEC 60603-7、TIA-568.2-D、ISO/IEC 11801-1

材料

PIN 针	磷青铜, 50 μ" 镀金
IDC 簧片	磷青铜, 200 μ" 镀锡
塑料件部分	ABS+PC, 符合 UL 94V-0
壳体	锌合金, 镀镍

物理参数

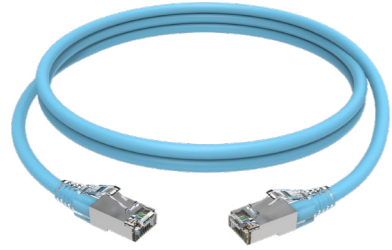
插拔寿命	≥ 2500 次
接线寿命	≥ 250 次
工作温度	-20 °C ~ 60 °C
存储温度	-40 °C ~ 70 °C
相对湿度	10 % ~ 90 %

电气参数

绝缘电阻	≥ 500 MΩ
耐压	1000 V _{DC}
直流电阻	≤ 100 mΩ
触点电阻	≤ 20 mΩ

产品型号	产品描述	包装规格
ZPLUG-S6AT	6A 类屏蔽模块化 RJ45 水晶头 (免工具) 带拉杆	1 pc/ 袋

* 向下兼容 6A 类非屏蔽、6 类、5e 类

6_A 类屏蔽跳线

特点

优质 PC 水晶头，优异的机械性能
渐变一体式注塑，牢固可靠
水晶头外壳屏蔽包裹，可靠接地
100% 测试，品质保证
采用环保材料，符合 REACH 和 RoHS 要求

参考标准

YD/T 926.3、IEC 60603-7、TIA-568.2-D、ISO/IEC 11801-1

材料

水晶头	PC
PIN 针	磷青铜, 50 μ" 镀金
护套材料	低烟无卤 (LSZH)

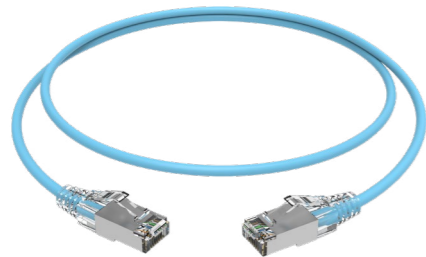
物理参数

插拔寿命	≥ 2500 次
工作温度	-20 °C ~ 60 °C
存储温度	-40 °C ~ 70 °C
相对湿度	10% ~ 90%

电气参数

绝缘电阻	≥ 500 MΩ
耐压	1000 V _{DC}
触点电阻	≤ 20 mΩ

产品型号	产品描述	包装规格	颜色
ZPF6APHF-IB-*M	U/FTP CAT6A 4PR 26AWG LSZH (IEC 60332-1) RJ45 网络跳线, *M	1 pc/ 袋	冰蓝色

6_A 类屏蔽极细跳线

特点

优质 PC 水晶头，优异的机械性能
渐变一体式注塑，牢固可靠
水晶头外壳屏蔽包裹，可靠接地
100% 测试，品质保证
采用环保材料，符合 REACH 和 RoHS 要求

参考标准

YD/T 926.3、IEC 60603-7、TIA-568.2-D、ISO/IEC 11801-1

材料

水晶头	PC
PIN 针	磷青铜, 50 μ" 镀金
护套材料	低烟无卤 (LSZH)

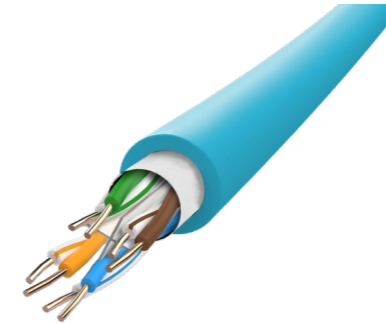
物理参数

插拔寿命	≥ 2500 次
工作温度	-20 °C ~ 60 °C
存储温度	-40 °C ~ 70 °C
相对湿度	10% ~ 90%

电气参数

绝缘电阻	≥ 500 MΩ
耐压	1000 V _{DC}
直流电流	1.5 Amps
直流电阻	≤ 100 mΩ
触点电阻	≤ 20 mΩ

产品型号	产品描述	包装规格	颜色
M-ZPF6AHF-IB-*M	U/FTP CAT6A 4PR 30AWG LSZH (IEC 60332-1) RJ45 网络跳线, *M	1 pc/ 袋	冰蓝色

6_A 类非屏蔽网线

特点

采用优质铜材，保证产品优良的拉伸性能和电阻性能。优化设计的线缆节距技术，大幅度提高了串扰和回波损耗等传输性能指标余量，获得更高的传输带宽。
采用独特线缆结构工艺设计，通过 6 包 1 外部干扰测试
采用环保资料，符合 REACH 和 RoHS 要求

参考标准

GB/T 18015.5、ISO/IEC 11801-1、IEC 61156-5、TIA-568.2-D

物理参数

导体	23AWG 实心裸铜	护套材料	低烟无卤 (LSZH)
绝缘材料	高密度聚乙烯 HDPE	工作温度	-30 °C ~ 60 °C
绝缘直径	1.12mm ± 0.05 mm	护套直径	7.2mm ± 0.5 mm

电气参数 (20°C)

传输延时差	≤ 45 ns/100 m
NVP	74 %
直流电阻	≤ 9.38 Ω/100 m
直流电阻不平衡	≤ 5 %

频率 MHz	衰减 dB/100m Max.	回波 dB Min.	近端串音 dB Min.	近串功率和 dB Min.	远端串音 dB Min.	远串功率和 dB Min.
1	2.1	20.0	74.3	72.3	67.8	64.8
4	3.8	23.0	65.3	63.3	55.8	52.8
10	5.9	25.0	59.3	57.3	47.8	44.8
16	7.5	25.0	56.2	54.2	43.7	40.7
20	8.4	25.0	54.8	52.8	41.8	38.8
31.25	10.5	23.6	51.9	49.9	37.9	34.9
62.5	15.0	21.5	47.4	45.4	31.9	28.9
100	19.1	20.1	44.3	42.3	27.8	24.8
200	27.6	18.0	39.8	37.8	21.8	18.8
250	31.1	17.3	38.3	36.3	19.8	16.8
350	34.3	16.8	37.1	35.1	18.3	15.3
500	45.3	15.2	33.8	31.8	13.8	10.8

产品型号	产品描述	包装规格	颜色
ZPrC6AU4HFA	U/UTP CAT6A 500MHz 4PR 23AWG LSZH (IEC 60332-1)	305 米 / 轴	冰蓝色

6_A 类非屏蔽信息模块

特点

PCB 采用优化补偿设计方案，更高余量指标
弹性防尘门，有效避免异物进入
免工具端接，方便快捷
采用环保材料，符合 REACH 和 RoHS 要求

参考标准

YD/T 926.3、IEC 60603-7、TIA-568.2-D、ISO/IEC 11801-1

材料

PIN 针	磷青铜, 50 μ" 镀金
IDC 簧片	磷青铜, 200 μ" 镀锡
塑料件部分	ABS+PC, 符合 UL 94V-0

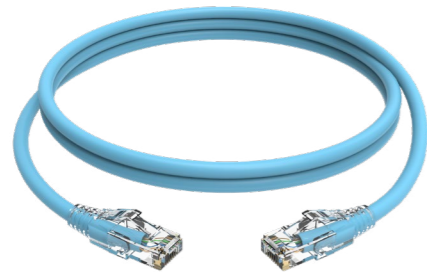
物理参数

插拔寿命	≥ 2500 次
接线寿命	≥ 250 次
工作温度	-20 °C ~ 60 °C
存储温度	-40 °C ~ 70 °C
相对湿度	10 % ~ 90 %

电气参数

绝缘电阻	≥ 500 MΩ
耐压	1000 V _{DC}
直流电流	1.5 Amps
直流电阻	≤ 100 mΩ
触点电阻	≤ 20 mΩ

产品型号	产品描述	包装规格
ZK6ASU180D	6A 类非屏蔽 RJ45 信息模块 (180°, 免工具)	1 pc/ 袋

6_A 类非屏蔽跳线

特点

优质 PC 水晶头，优异的机械性能；渐变式透明尾套，美观大方
100% 测试，品质保证
采用环保材料，符合 REACH 和 RoHS 要求

参考标准

YD/T 926.3、IEC 60603-7、TIA-568.2-D、ISO/IEC 11801-1

材料

水晶头	PC
PIN 针	磷青铜, 50 μ" 镀金
护套材料	低烟无卤 (LSZH)

物理参数

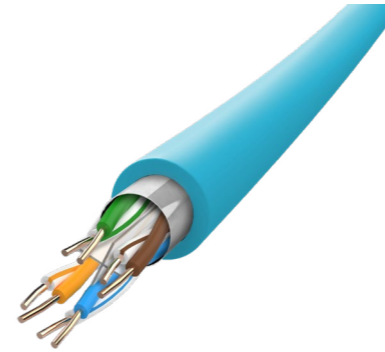
插拔寿命	≥ 2500 次
工作温度	-20 °C ~ 60 °C
存储温度	-40 °C ~ 70 °C
相对湿度	10 % ~ 90 %

电气参数

绝缘电阻	≥ 500 MΩ
耐压	1000 V _{DC}
触点电阻	≤ 20 mΩ

产品型号	产品描述	包装规格	颜色
ZPU6AHF-IB-T-*M	U/UTP CAT6A 4PR 26AWG,LSZH (IEC 60332-1) RJ45 网络跳线,*M	1 pc/ 袋	冰蓝色

6 类屏蔽网线



特点

采用优质铜材，保证产品优良的拉伸性能和电阻性能；优化设计的线缆节距技术，大幅度提高了串扰和回波损耗等传输性能指标余量，获得更高的传输带宽。通过权威第三方检测机构，支持 250MHz 带宽测试
采用环保材料，产品全面符合 REACH 和 RoHS 要求

参考标准

GB/T18015.5、ISO/IEC 11801-1、IEC 61156-5、TIA-568.2-D

物理参数

导体	23AWG 实心裸铜	屏蔽	总屏蔽: 铝箔
绝缘材料	高密度聚乙烯 HDPE		
绝缘直径	1.12mm ± 0.05 mm	护套直径	7.4 mm ± 0.4 mm
护套材料	低烟无卤 (LSZH)		
工作温度	-30 °C ~ 60 °C		

电气参数 (20°C)

传输延时差	≤ 45 ns/100 m
传输速度	69 %
电容	≤ 5.6 nf/100 m
直流电阻	≤ 9.38 Ω/100 m
直流电阻不平衡	≤ 5 %
对地不平衡电容	≤ 330 pf/100 m

频率 MHz	衰减 dB/100m Max.	回波 dB Min.	近端串音 dB Min.	近串功率和 dB Min.	远端串音 dB Min.	远串功率和 dB Min.
1	—	20.0	74.3	72.3	67.8	64.8
4	3.78	23.0	65.3	63.3	55.8	52.8
10	5.95	25.0	59.3	57.3	47.8	44.8
16	7.55	25.0	56.2	54.2	43.7	40.7
20	8.47	25.0	54.8	52.8	41.8	38.8
31.25	10.67	23.6	51.9	49.9	37.9	34.9
62.5	15.38	21.5	47.4	45.4	31.9	28.9
100	19.8	20.1	44.3	42.3	27.8	24.8
200	28.98	18.0	39.8	37.8	21.8	18.8
250	32.85	17.3	38.3	36.3	19.8	16.8

产品型号	产品描述	包装规格	颜色
ZPrC6F4HF	F/UTP CAT6 250MHz 4PR 23AWG LSZH (IEC 60332-1)	305 米 / 轴	冰蓝色

6 类屏蔽信息模块



特点

PCB 采用优化补偿设计方案，更高余量指标
免工具端接，方便快捷
外壳 360°全屏蔽，保障产品的屏蔽性能
采用环保材料，符合 REACH 和 RoHS 要求

参考标准

YD/T 926.3、IEC 60603-7、TIA-568.2-D、ISO/IEC 11801-1

材料

PIN 针	磷青铜, 50 μ " 镀金
IDC 簧片	磷青铜, 200 μ " 镀锡
塑料件部分	ABS+PC, 符合 UL 94V-0
壳体	锌合金, 镀镍

物理参数

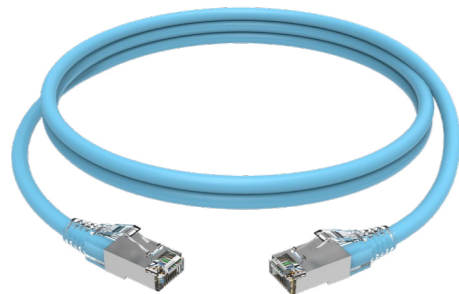
插拔寿命	≥ 2500 次
接线寿命	≥ 250 次
工作温度	-20 $^{\circ}$ C ~ 60 $^{\circ}$ C
存储温度	-40 $^{\circ}$ C ~ 70 $^{\circ}$ C
相对湿度	10% ~ 90%

电气参数

绝缘电阻	≥ 500 M Ω
耐压	1000 V _{DC}
直流电流	1.5 Amps
直流电阻	≤ 100 m Ω
触点电阻	≤ 20 m Ω

产品型号	产品描述	包装规格
ZK6SF180D	6 类屏蔽 RJ45 信息模块 (180°, 免工具)	1 pc/ 袋

6 类屏蔽跳线



特点

优质 PC 水晶头，优异的机械性能
渐变透明尾套，牢固可靠
水晶头外壳屏蔽包裹，可靠接地；100% 测试，品质保证
采用环保材料，符合 REACH 和 RoHS 要求

参考标准

YD/T 926.3、IEC 60603-7、TIA-568.2-D、ISO/IEC 11801-1

材料

水晶头	PC
PIN 针	磷青铜, 50 μ " 镀金
护套材料	低烟无卤 (LSZH)

物理参数

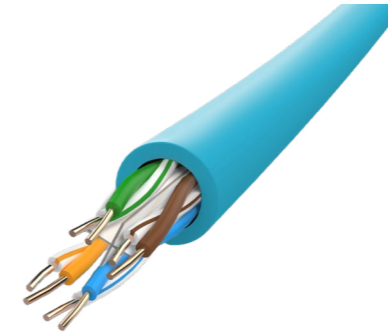
插拔寿命	≥ 2500 次
工作温度	-20 $^{\circ}$ C ~ 60 $^{\circ}$ C
存储温度	-40 $^{\circ}$ C ~ 70 $^{\circ}$ C
相对湿度	10% ~ 90%

电气参数

绝缘电阻	≥ 500 M Ω
耐压	1000 V _{DC}
触点电阻	≤ 20 m Ω

产品型号	产品描述	包装规格	颜色
ZPF6HF-IB-T-*M	F/UTP CAT6 4PR 26AWG, LSZH (IEC 60332-1) RJ45 网络跳线, *M	1 pc/ 袋	冰蓝色

6 类非屏蔽网线



特点

采用优质铜材，保证产品优良的拉伸性能和电阻性能；优化设计的高速线套、节距技术、高速线缆生产工艺。通过第三方权威机构检测，支持 500MHz 测试带宽
采用环保材料，产品全面符合 REACH 和 RoHS 要求

参考标准

GB/T 18015.5、ISO/IEC 11801-1、IEC 61156-5、TIA-568.2-D

物理参数

导体	23AWG 实心裸铜
绝缘材料	高密度聚乙烯 HDPE
绝缘直径	0.98 mm \pm 0.05 mm
护套直径	6.1 mm \pm 0.4 mm
护套材料	低烟无卤 (LSZH)
工作温度	-30 $^{\circ}$ C ~ 60 $^{\circ}$ C

电气参数 (20 $^{\circ}$ C)

传输延时差	≤ 45 ns/100 m
NVP	69 %
电容	≤ 5.6 nF/100 m
直流电阻	≤ 9.38 Ω /100 m
直流电阻不平衡	≤ 5 %

频率 MHz	衰减 dB/100m Max.	回波 dB Min.	近端串音 dB Min.	近串功率和 dB Min.	远端串音 dB Min.	远串功率和 dB Min.
1	2.03	20.0	74.3	72.3	67.8	64.8
4	3.78	23.0	65.3	63.3	55.8	52.8
10	5.95	25.0	59.3	57.3	47.8	44.8
16	7.55	25.0	56.2	54.2	43.7	40.7
20	8.47	25.0	54.8	52.8	41.8	38.8
31.25	10.67	23.6	51.9	49.9	37.9	34.9
62.5	15.38	21.5	47.4	45.4	31.9	28.9
100	19.80	20.1	44.3	42.3	27.8	24.8
200	28.98	18.0	39.8	37.8	21.8	18.8
250	32.85	17.3	38.3	36.3	19.8	16.8
500	48.9	15.2	33.8	31.8	13.5	10.8

产品型号	产品描述	包装规格	颜色
ZPrC6U4HF	U/UTP CAT6 500MHz 4PR 23AWG LSZH (IEC 60332-1)	305 米 / 轴	冰蓝色
ZPrC6U4HFB1	U/UTP CAT6 250MHz 4PR 23AWG LSZH (B1-d0,t0,a1)	305 米 / 轴	紫色

6 类非屏蔽信息模块



特点

PCB 采用优化补偿设计方案，高串扰余量
支持短链路，支持 6 连接
免工具端接，方便快捷
8 色可选，适应不同需求
采用环保材料，符合 REACH 和 RoHS 要求

参考标准

YD/T 926.3、IEC 60603-7、TIA-568.2-D、ISO/IEC 11801-1

材料

PIN 针	磷青铜, 50 μ" 镀金
IDC 簧片	磷青铜, 200 μ" 镀锡
塑料件部分	ABS+PC, 符合 UL 94V-0

物理参数

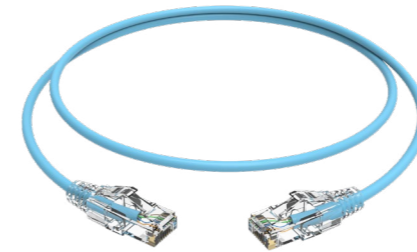
插拔寿命	≥ 2500 次
接线寿命	≥ 250 次
工作温度	-20 °C ~ 60 °C
存储温度	-40 °C ~ 70 °C
相对湿度	10% ~ 90%

电气参数

绝缘电阻	≥ 500 MΩ
耐压	1000 V _{DC}
直流电阻	≤ 100 mΩ
触点电阻	≤ 20 mΩ

产品型号	产品描述	包装规格
ZK6SU180HP2	6 类非屏蔽 RJ45 信息模块 (180°, 免打, 带防尘门)	1PC/ 袋

6 类非屏蔽极细跳线



特点

优质 PC 水晶头, 优异的机械性能; 28AWG, 外径 3.8mm
渐变式透明尾套, 美观大方; 100% 测试, 品质保证
采用环保材料, 符合 REACH 和 RoHS 要求

参考标准

YD/T 926.3、IEC 60603-7、TIA-568.2-D、ISO/IEC 11801-1

材料

水晶头	PC
PIN 针	磷青铜, 50 μ" 镀金
护套材料	低烟无卤 (LSZH)

物理参数

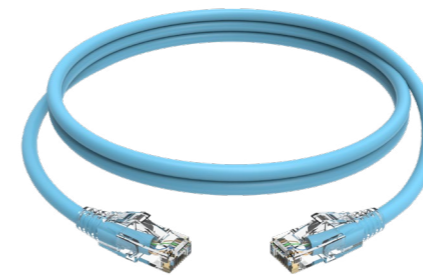
插拔寿命	≥ 2500 次
工作温度	-20 °C ~ 60 °C
存储温度	-40 °C ~ 70 °C
相对湿度	10% ~ 90%

电气参数

绝缘电阻	≥ 500 MΩ
耐压	1000 V _{DC}
触点电阻	≤ 20 mΩ

产品型号	产品描述	包装规格	颜色
M-ZPU6PHF-IB-*M	U/UTP CAT6 4PR 28AWG LSZH (IEC 60332-1) RJ45 网络跳线, *M	1 pc/ 袋	冰蓝色

6 类非屏蔽跳线



特点

优质 PC 水晶头, 优异的机械性能
渐变式透明尾套, 美观大方; 100% 测试, 品质保证
采用环保材料, 符合 REACH 和 RoHS 要求

参考标准

YD/T 926.3、IEC 60603-7、TIA-568.2-D、ISO/IEC 11801-1

材料

水晶头	PC
PIN 针	磷青铜, 50 μ" 镀金
护套材料	低烟无卤 (LSZH)

物理参数

插拔寿命	≥ 2500 次
工作温度	-20 °C ~ 60 °C
存储温度	-40 °C ~ 70 °C
相对湿度	10% ~ 90%

电气参数

绝缘电阻	≥ 500 MΩ
耐压	1000 V _{DC}
直流电流	1.5 Amps
直流电阻	≤ 100 mΩ
触点电阻	≤ 20 mΩ

产品型号	产品描述	包装规格	颜色
ZPU6HF-IB-T-*M	U/UTP CAT6 4PR 24AWG,LSZH (IEC 60332-1) RJ45 网络跳线, *M	1 pc/ 袋	冰蓝色

空配线架



ZPPB1UA

特点

SPCC 冷轧钢板
静电喷涂
平型、角型（斜口）可选
采用环保材料，符合 REACH 和 RoHS 要求

1U24 口平型

- 支架可左右旋转折叠
- 支架和配线架卯拉结构
- 线缆托架可选配线缆固定卡位器

材料

金属部分	SPCC 冷轧板
接地部分	SPCC 冷轧板镀镍（屏蔽配线架）
塑料部分	ABS, 符合 UL 94V-0

物理参数

工作温度	-20 °C ~ 60 °C
存储温度	-40 °C ~ 70 °C
相对湿度	10 % ~ 90 %

产品型号	产品描述	包装规格
ZPPB1UA	24 口通用型角形空配线架 (1U, 19")	1 pc/ 盒
ZPPB1UB	24 口通用型空配线架 (1U, 19")	1 pc/ 盒

面板



特点

标准 86 尺寸、兼容标准信息底盒
标准 RJ45 接口、兼容标准信息模块
模块化快拆设计，支持免拆螺钉快速拆卸、支持 1~2 口容量
符合 UL 94V-0

材料

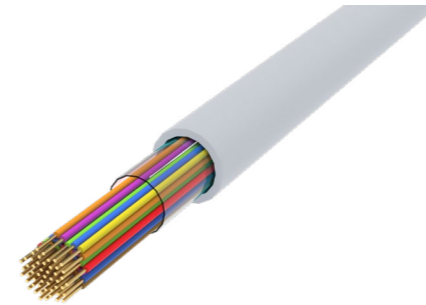
螺钉	不锈钢
塑件部分	PC+ABS

物理参数

工作温度	-20 °C ~ 60 °C
存储温度	-40 °C ~ 70 °C

产品型号	产品描述	包装规格
ZWGB1FM	86 型快拆式单口信息面板 (带防尘门)	1 pc/ 袋
ZWGB2FM	86 型快拆式双口信息面板 (带防尘门)	1 pc/ 袋

3 类大对数



特点

采用优质铜材，保证产品优良的拉伸性能和电阻性能
专为电话、多媒体和主干系统设计
采用环保材料，符合 REACH 和 RoHS 要求

参考标准

GB/T 18015.4、ISO/IEC 11801-1、TIA-568.2-D

物理参数

导体	24AWG 实心裸铜	护套直径	11.3 mm ± 0.8 mm (25 对) 15.0 mm ± 1.0 mm (50 对) 20.2 mm ± 1.0 mm (100 对)	传输延时差	≤ 45 ns/100 m
绝缘材料	高密度聚乙烯			电容	≤ 6.6 pF/100 m
绝缘直径	0.87 mm ± 0.05 mm			直流电阻	≤ 9.5 Ω/100 m
护套材料	低烟无卤 (LSZH)			直流电阻不平衡	≤ 5%
工作温度	-30 °C ~ 60 °C				

电气参数 (20°C)

产品型号	产品描述	包装规格	颜色
ZPrC3U25HF	U/UTP CAT3 16MHz 25PR 24AWG LSZH (IEC 60332-1)	305 米 / 轴	灰色
ZPrC3U50HF	U/UTP CAT3 16MHz 50PR 24AWG LSZH (IEC 60332-1)	305 米 / 轴	灰色
ZPrC3U100HF	U/UTP CAT3 16MHz 100PR 24AWG LSZH (IEC 60332-1)	305 米 / 轴	灰色
ZPrC3U25HF3A	U/UTP CAT3 16MHz 25PR 24AWG LSZH (IEC 60332-3-22)	305 米 / 轴	灰色
ZPrC3U50HF3A	U/UTP CAT3 16MHz 50PR 24AWG LSZH (IEC 60332-3-22)	305 米 / 轴	灰色
ZPrC3U100HF3A	U/UTP CAT3 16MHz 100PR 24AWG LSZH (IEC 60332-3-22)	305 米 / 轴	灰色

预连接铜缆 *



特点

6 根或 12 根铜缆两侧预端接模块
 迅速连接配线架，大幅减少安装时间
 工厂预制，100% Fluke 测试，保障产品性能
 即插即用结构设计，节省现场端接时间
 方便任何端口容量的配线架使用，方便安装、整理和维护
 采用优质环保材料，符合 REACH 和 RoHS 要求

物理参数

工作温度	-20°C ~ 60°C (PVC) -30°C ~ 60°C (LSZH)
存储温度	-40°C ~ 70°C
相对湿度	10% ~ 90%

产品型号	产品描述	包装规格	颜色
ZP12SF6AHF-IB-5m	6A 类预端接 S/FTP CAT6A -12 根, LSZH, 5 米, IEC60332-1, 26AWG	1 套 / 袋	冰蓝色
ZP24SF6AHF-IB-5m	6A 类预端接 S/FTP CAT6A -24 根, LSZH, 5 米, IEC60332-1, 26AWG	1 套 / 袋	冰蓝色
ZPK6SF6AHF-IB-5m	6A 类预端接 S/FTP CAT6A -6 根, LSZH, 5 米, IEC60332-1, 23AWG	1 套 / 袋	冰蓝色
ZPK12SF6AHF-IB-5m	6A 类预端接 S/FTP CAT6A -12 根, LSZH, 5 米, IEC60332-1, 23AWG	1 套 / 袋	冰蓝色

S 系列
- 光系统

高速

提供 OS2、OM3、OM4、OM5 不同系统产品方案
 打造 10Gb/s、40Gb/s、100Gb/s、200Gb/s、
 400Gb/s 高速应用

高密

1U144 芯 LC 配置、节省有限的机柜资源；一管双
 芯带拉杆光跳线，极小的护套外径和空间占比，
 便于施工运维，让高密度布线可靠落地；MPO/
 MTP 预端接，8 芯 \12 芯 \16 芯 \32 芯可选

安全

LSZH 材料方案，绿色环保；提供 IEC60332-1、
 IEC60332-3、B2、B1(d0,t0,a1) 不同阻燃等级产
 品方案，满足不同阻燃要求应用

MPO 主干光缆



特点
 支持 10G/25G/40G/100G/200/400G 光纤通信应用
 OS2、OM3、OM4、OM5 可选，优异抗弯曲特性，优良的光学性能
 光缆护套阻燃等级满足 IEC 低烟无卤或 UL OFNR，OFNP 等
 进口高精度接头组件，耐插拔、低损耗、互换性好
 100% 检测端面 2D、3D 和光学性能
 高密度小型化，单条最大支持 144 芯，节省机柜空间，预端接长度，护套阻燃级别可定制，即插即用结构，大幅度缩减网络管理和维护成本
 采用优质环保材料，符合 REACH 和 RoHS 要求

光学性能

光学参数	单模	多模
典型插入损耗	≤ 0.40dB(标准损耗) ≤ 0.25dB(低损耗)	≤ 0.25dB(标准损耗) ≤ 0.20dB(低损耗)
最大插入损耗	≤ 0.70dB(标准损耗) ≤ 0.35dB(低损耗)	≤ 0.70dB(标准损耗) ≤ 0.35dB(低损耗)
回波损耗	≥ 60dB	≥ 20dB

物理参数

工作温度	-20℃ ~ 60℃ (PVC) -30℃ ~ 60℃ (LSZH)
存储温度	-40℃ ~ 70℃
相对湿度	10% ~ 90%

产品型号

兆龙	产品结构	连接器类型	MPO 单头芯数	两端公母头选项	光缆子单元数量	光纤类型	护套材质	具体长度数值	长度单位	极性选项
Z	T(主干)	M(MPO)	8(8芯)	FF(母头-母头)	空白(1个子单元)	OS2	NR(OFNR)	1~999	M	空白(B极性)
	P(跳线)	MT(MTP)	12(12芯)	FM(母头-公头)	2(2个子单元)	OM3	NP(OFNP)			A(A极性)
		LM(低损MPO)	24(24芯)	MM(公头-公头)	3(3个子单元)	OM4	HF(LSZH-1)			C(C极性)
		LT(低损MTP)			4(4个子单元)	OM5	HF3(LSZH-3)			
					6(6个子单元)					
					8(8个子单元)					
					12(12个子单元)					

备注：预端接光缆的总芯数 = MPO 单头芯数 * 光缆子单元数量，例如 12 个子单元，那么该光缆为 144 芯。

MPO-LC 扇出跳线



特点
 支持 10G/25G/40G/100G 直连或互连应用
 OS2、OM3、OM4、OM5 可选，优异抗弯曲特性，优良的光学性能
 光缆护套阻燃等级满足 IEC 低烟无卤或 UL OFNR，OFNP 等
 进口高精度接头组件，耐插拔、低损耗、互换性好
 100% 检测端面 2D、3D 和光学性能
 即插即用结构，大幅度缩减网络管理和维护成本
 采用优质环保材料，符合 REACH 和 RoHS 要求

光学性能

光学参数	单模	多模
典型插入损耗	≤ 0.40dB(标准损耗 MPO) ≤ 0.25dB(低损耗 MPO) ≤ 0.15dB(LC)	≤ 0.25dB(标准损耗 MPO) ≤ 0.20dB(低损耗 MPO) ≤ 0.15dB(LC)
最大插入损耗	≤ 0.70dB(标准损耗 MPO) ≤ 0.35dB(低损耗 MPO) ≤ 0.25dB(LC)	≤ 0.70dB(标准损耗 MPO) ≤ 0.35dB(低损耗 MPO) ≤ 0.25dB(LC)
回波损耗	≥ 60dB(MPO) ≥ 50dB(LC/UPC)	≥ 20dB(MPO) ≥ 30dB(LC/PC)

物理参数

工作温度	-20℃ ~ 60℃ (PVC) -30℃ ~ 60℃ (LSZH)
存储温度	-40℃ ~ 70℃
相对湿度	10% ~ 90%

产品型号

兆龙	产品结构	连接器类型	MPO 端连接器类型	MPO 公母选项	B 端连接器类型	光纤类型	护套材质	长度数值	长度单位
Z	F(扇出跳线)	M(MPO)	8(8芯)	F(母头)	LC(双工 LC/UPC)	OS2	NR(OFNR)	1~999	M(米)
		MT(MTP)	12(12芯)	M(公头)	SC(双工 SC/UPC)	OM3	NP(OFNP)		
		LM(低损 MPO)	24(24芯)			OM4	HF(LSZH-1)		
		LT(低损 MTP)				OM5	HF3(LSZH-3)		

备注：每一条使用塑料袋单独包装。

HK MPO 配线架



特点
 优质冷轧钢板，经久耐用；模块化结构，方便安装维护
 导轨式抽拉结构，轻便牢固；高密度结构

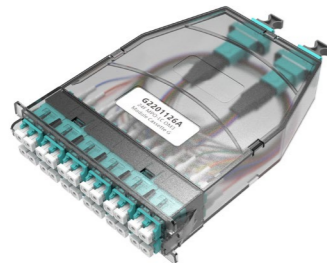
参考标准
 ISO/IEC 11801-1、YD/T 778

规格参数

外形尺寸	(高 x 宽 x 深) 1Ux482x385 (mm) ; 2Ux482x385 (mm)	喷涂颜色	黑色	工作温度	-20 °C ~ 60 °C
		材质	冷轧钢板	存储温度	-40 °C ~ 70 °C
		使用环境	室内	相对湿度	10% ~ 90 %

产品型号	产品描述	包装规格
ZM1HK	19", 1U , 高密度 MPO 配线箱 (空)	1 pc/ 盒

HK MPO 模块盒



特点
 优质工程塑料，轻便牢固；外壳透明设计，美观大方
 模块化结构，卡扣式设计；出厂封装，即插即用

参考标准
 ISO/IEC 11801-1、YD/T 1272.1、YD/T 1272.5

规格参数

外形尺寸	(高 x 宽 x 深) 33 mm x 101 mm x 152.2 mm
颜色	黑色透明
材质	PC
使用环境	室内

物理参数

工作温度	-20 °C ~ 60 °C
存储温度	-40 °C ~ 70 °C
相对湿度	10% ~ 90 %

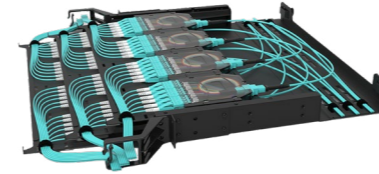
光学性能

光学参数	单模	多模
典型插入损耗	≤ 0.40dB(标损 MPO) ≤ 0.25dB(低损 MPO) ≤ 0.15dB(LC)	≤ 0.25dB(低损 MPO) ≤ 0.15dB(LC)
最大插入损耗	≤ 0.70dB(标损 MPO) ≤ 0.35dB(低损 MPO) ≤ 0.25dB(LC)	≤ 0.35dB(低损 MPO) ≤ 0.25dB(LC)
回波损耗	≥ 60dB(MPO/APC) ≥ 50dB(LC/UPC)	≥ 20dB(MPO/UPC) ≥ 30dB(LC/UPC)

产品型号注	产品描述	包装规格
ZCM12LC12OS2HK	SM APC 12 芯 HK MPO 模块 Male 12 芯 MPO 转 6 个 LC 双工	2 pcs/ 盒
ZCM12LC12OM3HK	OM3 UPC 12 芯 HK MPO 模块 Male 12 芯 MPO 转 6 个 LC 双工	2 pcs/ 盒
ZCM12LC12OM4HK	OM4 UPC 12 芯 HK MPO 模块 Male 12 芯 MPO 转 6 个 LC 双工	2 pcs/ 盒
ZCM12LC24OS2HK	SM APC 24 芯 HK MPO 模块 Male 2*(12 芯 MPO 转 6 个 LC 双工)	2 pcs/ 盒
ZCM12LC24OM3HK	OM3 UPC 24 芯 HK MPO 模块 Male 2*(12 芯 MPO 转 6 个 LC 双工)	2 pcs/ 盒
ZCM12LC24OM4HK	OM4 UPC 24 芯 HK MPO 模块 Male 2*(12 芯 MPO 转 6 个 LC 双工)	2 pcs/ 盒
ZCM24LC24OS2HK	SM APC 24 芯 HK MPO 模块 Male 24 芯 MPO 转 12 个 LC 双工	2 pcs/ 盒
ZCM24LC24OM3HK	OM3 UPC 24 芯 HK MPO 模块 Male 24 芯 MPO 转 12 个 LC 双工	2 pcs/ 盒
ZCM24LC24OM4HK	OM4 UPC 24 芯 HK MPO 模块 Male 24 芯 MPO 转 12 个 LC 双工	2 pcs/ 盒

注：对于以上型号，单模默认为标准损耗，多模为低损耗。单模低损 MPO 模块盒的产品型号增加后缀 L，如 ZCM12LC12OS2HKL。

HG MPO 配线架



特点
 优质冷轧钢板，经久耐用；模块化结构，方便安装维护
 导轨式抽拉结构，轻便牢固；层叠式结构，更高密度
 1U 支持 144 芯 (LC)；采用环保材料，符合 RoHS 要求

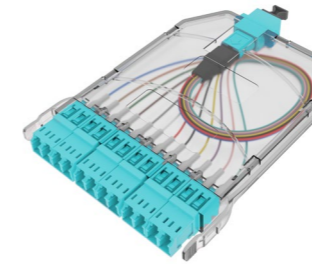
参考标准
 ISO/IEC 11801-1、YD/T 778

规格参数

外形尺寸	(高 x 宽 x 深) 1U x 483mm x 455 mm	喷涂颜色	黑色	工作温度	-20 °C ~ 60 °C
		材质	冷轧钢板	存储温度	-40 °C ~ 70 °C
		使用环境	室内	相对湿度	10% ~ 90 %

产品型号	产品描述	包装规格
ZM1HG	19", 1U , 高密度 MPO 配线箱 (空)	1 pc/ 盒

HG MPO 模块盒



特点
 优质工程塑料，轻便牢固；外壳透明设计，美观大方
 模块化结构，卡扣式设计；出厂封装，即插即用

参考标准
 ISO/IEC 11801-1、YD/T 1272.1、YD/T 1272.5

规格参数

外形尺寸	(高 x 宽 x 深) 33 mm x 101 mm x 152.2 mm
颜色	黑色透明
材质	PC
使用环境	室内

物理参数

工作温度	-20 °C ~ 60 °C
存储温度	-40 °C ~ 70 °C
相对湿度	10% ~ 90 %

光学性能

光学参数	单模	多模
典型插入损耗	≤ 0.40dB(标损 MPO) ≤ 0.25dB(低损 MPO) ≤ 0.15dB(LC)	≤ 0.25dB(低损 MPO) ≤ 0.15dB(LC)
最大插入损耗	≤ 0.70dB(标损 MPO) ≤ 0.35dB(低损 MPO) ≤ 0.25dB(LC)	≤ 0.35dB(低损 MPO) ≤ 0.25dB(LC)
回波损耗	≥ 60dB(MPO/APC) ≥ 50dB(LC/UPC)	≥ 20dB(MPO/UPC) ≥ 30dB(LC/UPC)

产品型号注	产品描述	包装规格
ZCM12LC12OS2HG	SM APC 12 芯 HG MPO 模块 Male 12 芯 MPO 转 6 个 LC 双工	4 pcs/ 盒
ZCM12LC12OM3HG	OM3 UPC 12 芯 HG MPO 模块 Male 12 芯 MPO 转 6 个 LC 双工	4 pcs/ 盒
ZCM12LC12OM4HG	OM4 UPC 12 芯 HG MPO 模块 Male 12 芯 MPO 转 6 个 LC 双工	4 pcs/ 盒

注：对于以上型号，单模默认为标准损耗，多模为低损耗。单模低损 MPO 模块盒的产品型号增加后缀 L，如 ZCM12LC12OS2HGL。

室内束状 OS2 单模光缆



特点

性能优异，满足室内不同需求
紧套结构，拥有优异的剥离性能
芳纶加强，有优良的抗拉性能
护套材料：低烟无卤（LSZH）

参考标准

YD/T 1258.4、ISO/IEC 11801-1

机械性能

抗拉力 (长期)	130N (水平用 ≤ 12 芯)	弯曲半径 (动态)	20 OD
	200N (水平用 >12 芯)		(OD: 光缆直径)
	200N (垂直用 ≤ 12 芯)	弯曲半径 (静态)	10 OD
400N (垂直用 >12 芯)	(OD: 光缆直径)		
抗拉力 (短期)	440N (水平用 ≤ 12 芯)	工作温度	-30 °C ~ 60 °C
	600N (水平用 >12 芯)		
	660N (垂直用 ≤ 12 芯)	存储温度	-40 °C ~ 70 °C
1320N (垂直用 >12 芯)			

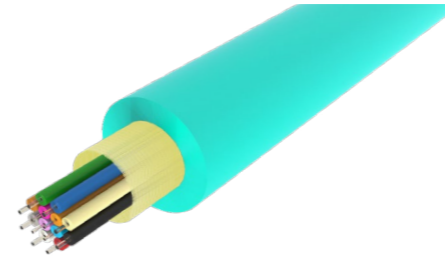
光学性能

衰减 (dB/km)	≤ 0.40 (9/125 um, 1310 nm)
	≤ 0.30 (9/125 um, 1550 nm)

产品型号	产品描述	包装规格
ZTB9HF*X	* 芯室内束状单模光缆, OS2(9/125um), LSZH (IEC 60332-1)	1000 米 / 轴
ZTB9HF*XC	* 芯室内束状单模光缆, OS2(9/125um), LSZH (IEC 60332-3-24)	1000 米 / 轴
ZTB9HF*X-B1	* 芯室内束状单模光缆, OS2(9/125um), LSZH, B1 阻燃	1000 米 / 轴

注: *= 光纤芯数, 4/6/8/12/16/24/36/48/72/96/144

室内束状 OM3 多模光缆



特点

性能优异，满足室内不同需求
紧套结构，拥有优异的剥离性能
芳纶加强，有优良的抗拉性能
护套材料：低烟无卤（LSZH）

参考标准

YD/T 1258.4、ISO/IEC 11801-1

机械性能

抗拉力 (长期)	130N (水平用 ≤ 12 芯)	弯曲半径 (动态)	20 OD
	200N (水平用 >12 芯)		(OD: 光缆直径)
	200N (垂直用 ≤ 12 芯)	弯曲半径 (静态)	10 OD
400N (垂直用 >12 芯)	(OD: 光缆直径)		
抗拉力 (短期)	440N (水平用 ≤ 12 芯)	工作温度	-30 °C ~ 60 °C
	600N (水平用 >12 芯)		
	660N (垂直用 ≤ 12 芯)	存储温度	-40 °C ~ 70 °C
1320N (垂直用 >12 芯)			

光学性能

衰减 (dB/km)	≤ 3.5(850 nm)
	≤ 1.5(1300 nm)
有效模式带宽 (MHz·km)	≥ 2000(850 nm)
	N/A(953 nm)

产品型号	产品描述	包装规格
ZTB50HF*X3	* 芯室内束状多模光缆, OM3(50/125um), LSZH (IEC 60332-1)	1000 米 / 轴
ZTB50HF*X3C	* 芯室内束状多模光缆, OM3(50/125um), LSZH (IEC 60332-3-24)	1000 米 / 轴
ZTB50HF*X3-B1	* 芯室内束状多模光缆, OM3(50/125um), LSZH, B1 阻燃	1000 米 / 轴

注: *= 光纤芯数, 4/6/8/12/16/24/36/48/72/96/144

室内束状 OM4 多模光缆



特点

性能优异，满足室内不同需求
紧套结构，拥有优异的剥离性能
芳纶加强，有优良的抗拉性能
护套材料：低烟无卤（LSZH）

参考标准

YD/T 1258.4、ISO/IEC 11801-1

机械性能

抗拉力 (长期)	130N (水平用≤12 芯)	弯曲半径 (动态)	20 OD
	200N (水平用>12 芯)		(OD: 光缆直径)
	200N (垂直用≤12 芯)	弯曲半径 (静态)	10 OD
400N (垂直用>12 芯)	(OD: 光缆直径)		
抗拉力 (短期)	440N (水平用≤12 芯)	工作温度	-30 °C ~ 60 °C
	600N (水平用>12 芯)		
	660N (垂直用≤12 芯)	存储温度	-40 °C ~ 70 °C
1320N (垂直用>12 芯)			

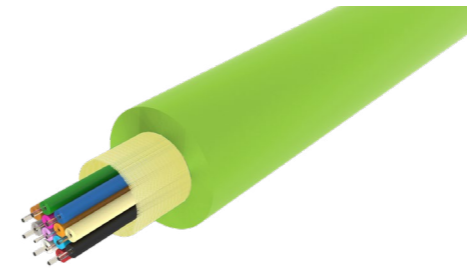
光学性能

衰减 (dB/km)	≤ 3.5(850 nm)
	≤ 1.5(1300 nm)
有效模式带宽 (MHz·km)	≥ 4700(850 nm) N/A(953 nm)

产品型号	产品描述	包装规格
ZTB50HF*X4	* 芯室内束状多模光缆, OM4(50/125um), LSZH (IEC 60332-1)	1000 米 / 轴
ZTB50HF*X4C	* 芯室内束状多模光缆, OM4(50/125um), LSZH (IEC 60332-3-24)	1000 米 / 轴
ZTB50HF*X4-B1	* 芯室内束状多模光缆, OM4(50/125um), LSZH, B1 阻燃	1000 米 / 轴

注: *= 光纤芯数, 4/6/8/12/16/24/36/48/72/96/144

室内束状 OM5 多模光缆



特点

性能优异，满足室内不同需求
紧套结构，拥有优异的剥离性能
芳纶加强，有优良的抗拉性能
护套材料：低烟无卤（LSZH）

参考标准

YD/T 1258.4、ISO/IEC 11801-1

机械性能

抗拉力 (长期)	130N (水平用≤12 芯)	弯曲半径 (动态)	20 OD
	200N (水平用>12 芯)		(OD: 光缆直径)
	200N (垂直用≤12 芯)	弯曲半径 (静态)	10 OD
400N (垂直用>12 芯)	(OD: 光缆直径)		
抗拉力 (短期)	440N (水平用≤12 芯)	工作温度	-30 °C ~ 60 °C
	600N (水平用>12 芯)		
	660N (垂直用≤12 芯)	存储温度	-40 °C ~ 70 °C
1320N (垂直用>12 芯)			

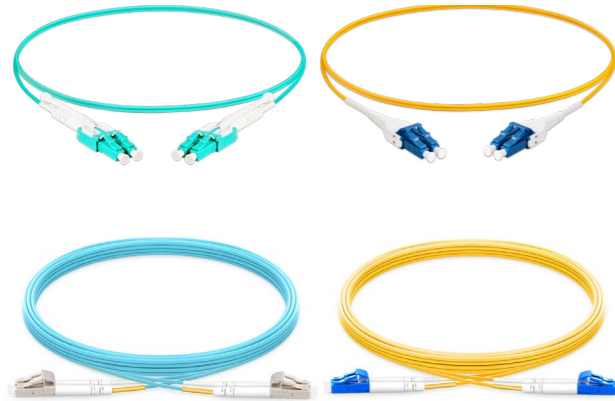
光学性能

衰减 (dB/km)	≤ 3.0(850 nm)
	≤ 1.5(1300 nm)
有效模式带宽 (MHz·km)	≥ 4700(850 nm) ≥ 2470(953 nm)

产品型号	产品描述	包装规格
ZTB50HF*X5	* 芯室内束状多模光缆, OM5(50/125um), LSZH (IEC 60332-1)	1000 米 / 轴
ZTB50HF*X5C	* 芯室内束状多模光缆, OM5(50/125um), LSZH (IEC 60332-3-24)	1000 米 / 轴
ZTB50HF*X5-B1	* 芯室内束状多模光缆, OM5(50/125um), LSZH, B1 阻燃	1000 米 / 轴

注: *= 光纤芯数, 4/6/8/12/16/24/36/48/72/96/144

光纤跳线



特点

采用高精度陶瓷插芯，及先进的研磨技术和研磨设备，光纤的圆心研磨偏移、凹陷及陶瓷端面曲率半径等技术参数均符合行业规定标准。100% 光学性能测试，优越光学性能。

采用优质环保材料，产品符合 RoHS 和 REACH 要求

参考标准

YD/T 987、YD/T 1272、IEC 61754-4、IEC 61754-13
IEC 61754-20

机械性能

插拔寿命	≥ 1000 次
工作温度	-30°C ~ 60°C (LSZH)

光学性能

插入损耗	≤ 0.25 dB
回波损耗	≥ 50 dB(SM), ≥ 30 dB (MM)

产品型号	产品描述	包装规格
ZOJ9LCDHF-*M	OS2, 9/125um, LC-LC, *米, IEC 60332-1	1 pc/ 袋
ZOJ50LCD3HF-*M	OM3, 50/125um, LC-LC, *米, IEC 60332-1	1 pc/ 袋
ZOJ50LCD4HF-*M	OM4, 50/125um, LC-LC, *米, IEC 60332-1	1 pc/ 袋
ZOJ9LCDHFC-*M	OS2, 9/125, LC-LC, 一管双芯, *米, IEC60332-1	1 pc/ 袋
ZOJ50LCD3HFC-*M	OM3, 50/125, LC-LC, 一管双芯, *米, IEC60332-1	1 pc/ 袋
ZOJ50LCD4HFC-*M	OM4, 50/125, LC-LC, 一管双芯, *米, IEC60332-1	1 pc/ 袋
ZOJ9LCDHFT-*M	OS2, 9/125, LC-LC, 一管双芯 (带拉杆), *米, IEC60332-1	1 pc/ 袋
ZOJ50LCD3HFT-*M	OM3, 50/125, LC-LC, 一管双芯 (带拉杆), *米, IEC60332-1	1 pc/ 袋
ZOJ50LCD4HFT-*M	OM4, 50/125, LC-LC, 一管双芯 (带拉杆), *米, IEC60332-1	1 pc/ 袋

光纤配线架



特点

优质冷轧钢板，表面静电喷涂处理
标准 1U 19" 设计；
导轨式抽拉设计，轻便易用
最大支持 48 芯 SC 或 96 芯 LC
前端自带理线系统，便于安装和维护
采用环保材料，产品符合 RoHS 和 REACH 要求

参考标准: YD/T 778

材料

架体	冷轧钢板
塑件部分	ABS

物理参数

工作温度	-20 °C ~ 60 °C
存储温度	-40 °C ~ 70 °C
相对湿度	10 % ~ 90 %

产品型号	产品描述	包装规格
ZO1DFR24LCD-S	1U 19" 滑轨配线架 (前置理线器), 含 1x24 熔纤盘, 含面板, 含单模耦合器	1 套 / 盒
ZO1DFR48LCD-S	1U 19" 滑轨配线架 (前置理线器), 含 2x24 熔纤盘, 含面板, 含单模耦合器	1 套 / 盒
ZO1DFR96LCD-S	1U 19" 滑轨配线架 (前置理线器), 含 4x24 熔纤盘, 含面板, 含单模耦合器	1 套 / 盒
ZO1DFR24LCD3-S	1U 19" 滑轨配线架 (前置理线器), 含 1x24 熔纤盘, 含面板, 含 OM3 耦合器	1 套 / 盒
ZO1DFR48LCD3-S	1U 19" 滑轨配线架 (前置理线器), 含 2x24 熔纤盘, 含面板, 含 OM3 耦合器	1 套 / 盒
ZO1DFR96LCD3-S	1U 19" 滑轨配线架 (前置理线器), 含 4x24 熔纤盘, 含面板, 含 OM3 耦合器	1 套 / 盒
ZO1DFR24LCD4-S	1U 19" 滑轨配线架 (前置理线器), 含 1x24 熔纤盘, 含面板, 含 OM4 耦合器	1 套 / 盒
ZO1DFR48LCD4-S	1U 19" 滑轨配线架 (前置理线器), 含 2x24 熔纤盘, 含面板, 含 OM4 耦合器	1 套 / 盒
ZO1DFR96LCD4-S	1U 19" 滑轨配线架 (前置理线器), 含 4x24 熔纤盘, 含面板, 含 OM4 耦合器	1 套 / 盒
ZO1DFR24SC-S	1U 19" 滑轨配线架 (前置理线器), 含 1x24 熔纤盘, 含面板, 含单模 SC 耦合器	1 套 / 盒
ZO1DFR48SC-S	1U 19" 滑轨配线架 (前置理线器), 含 2x24 熔纤盘, 含面板, 含单模 SC 耦合器	1 套 / 盒

E 系列 - 铜系统

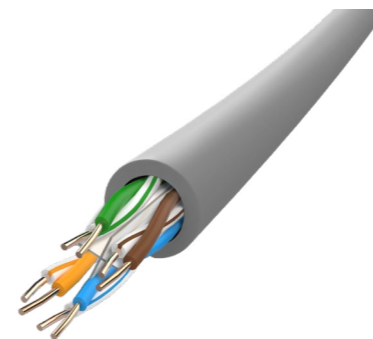
高速

支持 1Gb/s、2.5Gb/s、5Gb/s 应用
支持多千兆网络扩展

安全

可提供 CMX、CM、CMR、CMP 不同阻燃产品
方案，满足不同阻燃要求应用

6 类非屏蔽网线



特点

采用优质铜材，保证产品优良的拉伸性能和电阻性能；优化设计的高速线缆节距技术、高速线缆生产工艺。采用环保材料，符合 REACH 和 RoHS 要求

参考标准

GB/T 18015.5、ISO/IEC 11801-1、IEC 61156-5、TIA-568.2-D

物理参数

导体	23AWG 实心裸铜
绝缘材料	高密度聚乙烯 HDPE
绝缘直径	1.02 mm ± 0.05 mm
护套直径	6.3 mm ± 0.4 mm
护套材料	PVC
工作温度	-20°C ~ 60°C

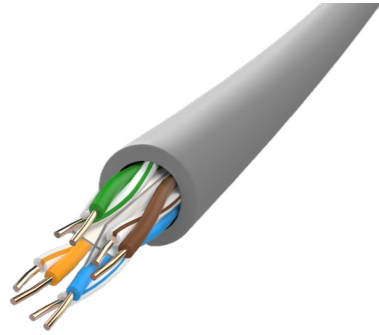
电气参数 (20°C)

传输延时差	≤ 45 ns/100 m
NNVP	69 %
电容	≤ 5.6 nF/100 m
直流电阻	≤ 9.5 Ω/100 m
直流电阻不平衡	≤ 5 %

频率 MHz	衰减 dB/100m Max.	回波 dB Min.	近端串音 dB Min.	近串功率和 dB Min.	远端串音 dB Min.	远串功率和 dB Min.
1	2.03	20.0	74.3	72.3	67.8	64.8
4	3.78	23.0	65.3	63.3	55.8	52.8
10	5.95	25.0	59.3	57.3	47.8	44.8
16	7.55	25.0	56.2	54.2	43.7	40.7
20	8.47	25.0	54.8	52.8	41.8	38.8
31.25	10.67	23.6	51.9	49.9	37.9	34.9
62.5	15.38	21.5	47.4	45.4	31.9	28.9
100	19.80	20.1	44.3	42.3	27.8	24.8
200	28.98	18.0	39.8	37.8	21.8	18.8
250	32.85	17.3	38.3	36.3	19.8	16.8

产品型号	产品描述	包装规格	颜色
ZC6U4PVA	U/UTP CAT6 250MHz 4PR 23AWG PVC	305 米 / 箱	灰色
ZC6U4PV	U/UTP CAT6 250MHz 4PR 23AWG PVC	305 米 / 箱	灰色

6 类非屏蔽网线



特点

采用优质铜材，保证产品优良的拉伸性能和电阻性能；优化设计的高速线缆节距技术、高速线缆生产工艺。
采用环保材料，符合 REACH 和 RoHS 要求

参考标准

GB/T 18015.5、ISO/IEC 11801-1、IEC 61156-5、TIA-568.2-D

物理参数

导体	24AWG 实心裸铜
绝缘材料	高密度聚乙烯 HDPE
绝缘直径	0.92±0.05mm
护套直径	5.4±0.4mm
护套材料	PVC
工作温度	-20°C ~ 60°C

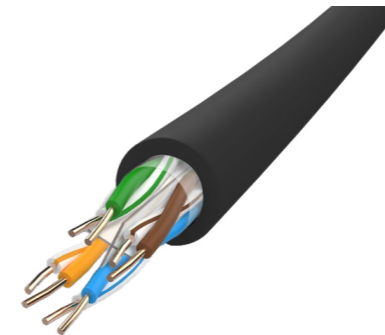
电气参数 (20°C)

传输延时差	≤ 45 ns/100 m
NNVP	69 %
电容	≤ 5.6 nF/100 m
直流电阻	≤ 9.5 Ω/100 m
直流电阻不平衡	≤ 5 %

频率 MHz	衰减 dB/100m Max.	回波 dB Min.	近端串音 dB Min.	近串功率和 dB Min.	远端串音 dB Min.	远串功率和 dB Min.
1	3.0	19.1	65.0	62.0	64.2	61.2
4	3.5	21.0	64.1	61.8	52.1	49.1
8	5.0	21.0	59.4	57.0	46.1	43.1
10	5.5	21.0	57.8	55.5	44.2	41.2
16	7.0	20.0	54.6	52.2	40.1	37.1
20	7.9	19.5	53.1	50.7	38.2	35.2
25	8.9	19.0	51.5	49.1	36.2	33.2
31.25	10.0	18.5	50.0	47.5	34.3	31.2
62.5	14.4	16.0	45.1	42.7	28.3	25.3
100	18.6	14.0	41.8	39.3	24.2	21.2
200	27.4	11.0	36.9	34.3	18.2	15.2
250	31.1	10.0	35.3	32.7	16.2	13.2

产品型号	产品描述	包装规格	颜色
ZC6U4PVE	U/UTP CAT6 250MHz 4PR 24AWG PVC	305 米 / 箱	灰色

室外 6 类非屏蔽网线



特点

采用优质铜材，保证产品优良的拉伸性能和电阻性能；优化设计的高速线缆节距技术、高速线缆生产工艺。
采用环保材料，符合 REACH 和 RoHS 要求

参考标准

GB/T 18015.5、ISO/IEC 11801-1、IEC 61156-5、TIA-568.2-D

物理参数

导体	23AWG 实心裸铜
绝缘材料	高密度聚乙烯 HDPE
绝缘直径	1.02 mm ± 0.05 mm
护套直径	6.3 mm ± 0.4 mm
护套材料	PE
工作温度	-30°C ~ 60°C

电气参数 (20°C)

传输延时差	≤ 45 ns/100 m
NNVP	69 %
电容	≤ 5.6 nF/100 m
直流电阻	≤ 9.5 Ω/100 m
直流电阻不平衡	≤ 5 %

频率 MHz	衰减 dB/100m Max.	回波 dB Min.	近端串音 dB Min.	近串功率和 dB Min.	远端串音 dB Min.	远串功率和 dB Min.
1	2.03	20.0	74.3	72.3	67.8	64.8
4	3.78	23.0	65.3	63.3	55.8	52.8
10	5.95	25.0	59.3	57.3	47.8	44.8
16	7.55	25.0	56.2	54.2	43.7	40.7
20	8.47	25.0	54.8	52.8	41.8	38.8
31.25	10.67	23.6	51.9	49.9	37.9	34.9
62.5	15.38	21.5	47.4	45.4	31.9	28.9
100	19.80	20.1	44.3	42.3	27.8	24.8
200	28.98	18.0	39.8	37.8	21.8	18.8
250	32.85	17.3	38.3	36.3	19.8	16.8

产品型号	产品描述	包装规格	颜色
ZC6U4PE	U/UTP CAT6 250MHz 4PR 23AWG PE	305 米 / 箱	黑色

6 类非屏蔽信息模块



特点

优良传输性能，支持短链路，支持 6 连接
PCB 采用优化补偿设计方案，更高余量指标
采用环保材料，符合 REACH 和 RoHS 要求

参考标准

YD/T 926.3、IEC 60603-7、TIA-568.2-D、ISO/IEC 11801-1

材料

PIN 针	磷青铜，50 μ" 镀金
IDC 簧片	磷青铜，200 μ" 镀锡
塑料件部分	ABS+PC，符合 UL 94V-0

物理参数

插拔寿命	≥ 2500 次
接线寿命	≥ 250 次
工作温度	-20 °C ~ 60 °C
存储温度	-40 °C ~ 70 °C
相对湿度	10% ~ 90%

电气参数

绝缘电阻	≥ 500 MΩ
耐压	1000 V _{DC}
直流电阻	≤ 100 mΩ
触点电阻	≤ 20 mΩ

产品型号	产品描述	包装规格
ZK6SU1802	六类非屏蔽 RJ45 信息模块 (180°)	1 pc/ 袋

6 类非屏蔽配线架



特点

优质冷轧钢板，静电喷涂
PCB 优化补偿方案，更高余量指标
采用环保材料，符合 REACH 和 RoHS 要求

参考标准

YD/T 926.3、IEC 60603-7、TIA-568.2-D、ISO/IEC 11801-1

材料

PIN 针	磷青铜，50 μ" 镀金
IDC 簧片	磷青铜，200 μ" 镀锡
塑料件部分	ABS+PC，符合 UL 94V-0

物理参数

插拔寿命	≥ 2500 次
接线寿命	≥ 250 次
工作温度	-20 °C ~ 60 °C
存储温度	-40 °C ~ 70 °C
相对湿度	10% ~ 90%

电气参数

绝缘电阻	≥ 500 MΩ
耐压	1000 V _{DC}
直流电流	1.5 Amps
直流电阻	≤ 100 mΩ
触点电阻	≤ 20 mΩ

产品型号	产品描述	包装规格
ZPP6SU24N	六类非屏蔽 24 口 RJ45 配线架 (1U, 19")	1 pc/ 盒

6 类非屏蔽跳线



特点

优质 PC 水晶头，优异的机械性能；
100% 测试，品质保证
采用环保材料，符合 REACH 和 RoHS 要求

参考标准

YD/T 926.3、IEC 60603-7、TIA-568.2-D、ISO/IEC 11801-1

材料

水晶头	PC
PIN 针	磷青铜，50 μ" 镀金
护套材料	PVC

物理参数

插拔寿命	≥ 2500 次
工作温度	-20 °C ~ 60 °C
存储温度	-40 °C ~ 70 °C
相对湿度	10% ~ 90%

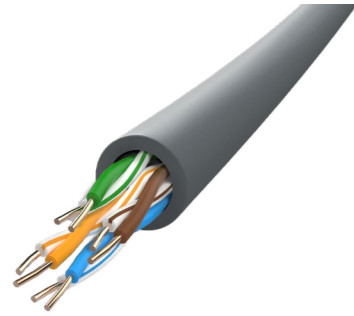
电气参数

绝缘电阻	≥ 500 MΩ
耐压	1000 V _{DC}
触点电阻	≤ 20 mΩ

产品型号	产品描述	包装规格	颜色
ZPU6CM-T*M	U/UTP CAT6 4PR 26AWG, PVC (CM) RJ45 网络跳线, 2M,	1 pc/ 袋	灰色

* 代表长度

5e 类非屏蔽网线



特点

采用优质铜材，保证产品优良的拉伸性能和电阻性能；优化设计的高速线缆节距技术、高速线缆生产工艺。通过权威第三方检测机构

采用环保材料，符合 REACH 和 RoHS 要求

参考标准

GB/T 18015.5、ISO/IEC 11801-1、IEC 61156-5、TIA-568.2-D

物理参数

导体	24AWG 实心裸铜	护套直径	5.0 mm ± 0.4 mm
绝缘材料	高密度聚乙烯 HDPE		
绝缘直径	0.88 mm ± 0.05 mm	工作温度	- 20 °C ~ 60 °C
护套材料	PVC		

电气参数 (20°C)

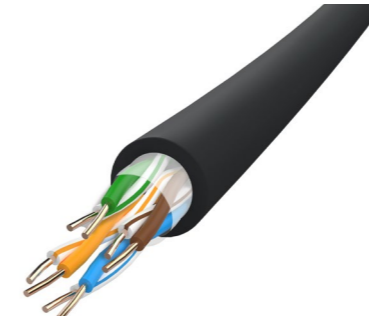
传输延迟差	≤ 45 ns/100 m
NVP	69%
电容	≤ 5.6 nF/100 m
直流电阻	≤ 9.5 Ω/100 m
直流电阻不平衡	≤ 5%

频率 (MHz)	衰减 dB/100m Max.	回波 dB Min.	近端串音 dB Min.	近串功率和 dB Min.	远端串音 dB Min.	远串功率和 dB Min.
1	2.0	20.0	65.3	62.3	63.8	60.8
4	4.1	23.0	56.3	52.3	51.8	48.8
8	5.8	24.5	51.8	48.8	45.7	42.7
10	6.5	25.0	50.3	47.3	43.8	40.8
16	8.2	25.0	47.2	44.4	39.7	36.7
20	9.3	25.0	45.8	42.8	37.8	34.8
25	10.4	24.3	44.3	41.3	35.8	32.8
31.25	11.7	23.6	42.9	39.9	33.9	30.9
62.5	17.0	21.5	38.4	35.4	27.9	24.9
100	22.0	20.1	35.3	32.3	23.8	20.8

产品型号	产品描述	包装规格	颜色
ZC5EU4PV	U/UTP CAT5E 100MHz 4PR 24AWG PVC	305 米 / 箱	灰色

* 代表米数

室外 5e 类非屏蔽网线



特点

采用优质铜材，保证产品优良的拉伸性能和电阻性能；优化设计的高速线缆节距技术、高速线缆生产工艺。通过权威第三方检测机构

采用环保材料，符合 REACH 和 RoHS 要求

参考标准

GB/T 18015.5、ISO/IEC 11801-1、IEC 61156-5、TIA-568.2-D

物理参数

导体	24AWG 实心裸铜	护套直径	5.2 mm ± 0.4 mm
绝缘材料	高密度聚乙烯 HDPE		
绝缘直径	0.88 mm ± 0.05 mm	工作温度	- 30 °C ~ 60 °C
护套材料	PE		

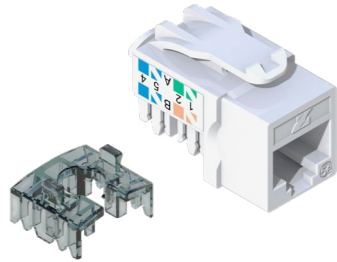
电气参数 (20°C)

传输延迟差	≤ 45 ns/100 m
NVP	69%
电容	≤ 5.6 nF/100 m
直流电阻	≤ 9.5 Ω/100 m
直流电阻不平衡	≤ 5%

频率 (MHz)	衰减 dB/100m Max.	回波 dB Min.	近端串音 dB Min.	近串功率和 dB Min.	远端串音 dB Min.	远串功率和 dB Min.
1	2.0	20.0	65.3	62.3	63.8	60.8
4	4.1	23.0	56.3	52.3	51.8	48.8
8	5.8	24.5	51.8	48.8	45.7	42.7
10	6.5	25.0	50.3	47.3	43.8	40.8
16	8.2	25.0	47.2	44.4	39.7	36.7
20	9.3	25.0	45.8	42.8	37.8	34.8
25	10.4	24.3	44.3	41.3	35.8	32.8
31.25	11.7	23.6	42.9	39.9	33.9	30.9
62.5	17.0	21.5	38.4	35.4	27.9	24.9
100	22.0	20.1	35.3	32.3	23.8	20.8

产品型号	产品描述	包装规格	颜色
ZC5EU4PE	U/UTP CAT5E 100MHz 4PR 24AWG PE	305 米 / 箱	黑色
ZC5EU4VPE	U/UTP CAT5E 100MHz 4PR 24AWG PVC+PE	305 米 / 箱	黑色

5e 类非屏蔽信息模块



特点

PCB 采用优化补偿设计方案，更高余量指标
采用环保材料，符合 REACH 和 RoHS 要求

参考标准

YD/T 926.3、IEC 60603-7、TIA-568.2-D、ISO/IEC 11801-1

材料

PIN 针	磷青铜, 50 μ" 镀金
IDC 簧片	磷青铜, 200 μ" 镀锡
塑料件部分	ABS+PC, 符合 UL 94V-0

物理参数

插拔寿命	≥ 2500 次
接线寿命	≥ 250 次
工作温度	-20 °C ~ 60 °C
存储温度	-40 °C ~ 70 °C
相对湿度	10% ~ 90%

电气参数

绝缘电阻	≥ 500 MΩ
耐压	1000 V _{DC}
直流电阻	≤ 100 mΩ
触点电阻	≤ 20 mΩ

产品型号	产品描述	包装规格
ZK5SU90	5e 类非屏蔽 RJ45 信息模块 (90°)	1 pc/ 袋

5e 类非屏蔽配线架



特点

优质冷轧钢板，静电喷涂
PCB 优化补偿方案，更高余量指标
采用环保材料，符合 REACH 和 RoHS 要求

参考标准

YD/T 926.3、IEC 60603-7、TIA-568.2-D、ISO/IEC 11801-1

材料

金属部分	优质冷轧板
前端 PIN 针部分	磷青铜, 50 μ" 镀金
后侧 IDC 卡接部分	磷青铜, 200 μ" 镀锡
塑料件部分	PBT+PC, 符合 UL 94V-0

物理参数

插拔寿命	≥ 2500 次
端接次数	≥ 250 次
接线线径	22 ~ 26AWG 导体
工作温度	-20 °C ~ 60 °C
存储温度	-40 °C ~ 70 °C
相对湿度	10% ~ 90%

电气参数

绝缘电阻	≥ 500 MΩ
耐压	1000 V _{DC}
直流电阻	≤ 100 mΩ
触点电阻	≤ 20 mΩ

产品型号	产品描述	包装规格
ZPP5ESU24E	5e 类非屏蔽 24 口 RJ45 配线架 (1U, 19")	1 pc/ 盒

5e 类非屏蔽跳线



特点

优质 PC 水晶头，优异的机械性能
渐变式透明尾套，牢固可靠；100% 测试，品质保证
采用环保材料，符合 REACH 和 RoHS 要求

参考标准

YD/T 926.3、IEC 60603-7、TIA-568.2-D、ISO/IEC 11801-1

材料

水晶头	PC
PIN 针	磷青铜, 50 μ" 镀金
护套材料	PVC

物理参数

插拔寿命	≥ 2500 次
工作温度	-20 °C ~ 60 °C
存储温度	-40 °C ~ 60 °C
相对湿度	10% ~ 90%

电气参数

绝缘电阻	≥ 500 MΩ
耐压	1000 V _{DC}
触点电阻	≤ 20 mΩ

产品型号	产品描述	包装规格	颜色
ZPU5ECM-T-*M	U/UTP CAT5E 4PR 26AWG, PVC (CM) RJ45 网络跳线, *M	1 pc/ 袋	灰色

* 代表米数

空配线架

E 系列铜系统

空配线架



特点

SPCC 冷轧钢板
静电喷涂
屏蔽非屏蔽通用
自带防尘门，有效避免异物进入
采用环保材料，符合 REACH 和 RoHS 要求

材料

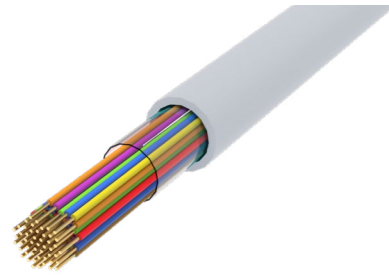
金属部分	SPCC 冷轧板
接地部分	SPCC 冷轧板镀镍
塑料部分	ABS, 符合 UL 94V-0

物理参数

工作温度	-20 °C ~ 60 °C
存储温度	-40 °C ~ 70 °C
相对湿度	10% ~ 90%

产品型号	产品描述	包装规格
ZPP5IUN	屏蔽、非屏蔽通用型 24 口空配线架 (1U, 19" 带防尘门)	1 pc/ 盒

3 类非屏蔽室外网线



特点

采用优质铜材，保证产品优良的拉伸性能和电阻性能
专为电话、多媒体和主干系统设计
采用环保材料，符合 REACH 和 RoHS 要求

参考标准

GB/T 18015.4、ISO/IEC 11801-1、TIA-568.2-D

物理参数

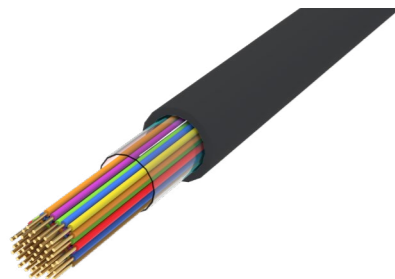
导体	26AWG 实心裸铜	护套直径	9.3 mm ± 0.8 mm (25 对)
绝缘材料	高密度聚乙烯		12.70 mm ± 1.0 mm (50 对) 16.5 mm ± 1.0 mm (100 对)
绝缘直径	0.71 mm ± 0.05 mm	工作温度	-20 °C ~ 60 °C
护套材料	PVC		

电气参数 (20°C)

传输延时差	≤ 45 ns/100 m
NVP	69 %
电容	≤ 5.6 nF/100 m
直流电阻	≤ 14.8 Ω/100 m
直流电阻不平衡	≤ 5 %

产品型号	产品描述	包装规格	颜色
ZC3U25PVE	U/UTP CAT3 16MHz 25PR 26AWG PVC	305 米 / 轴	灰色
ZC3U50PVE	U/UTP CAT3 16MHz 50PR 26AWG PVC	305 米 / 轴	灰色
ZC3U100PVE	U/UTP CAT3 16MHz 100PR 26AWG PVC	305 米 / 轴	灰色

3 类非屏蔽室外网线



特点

采用优质铜材，保证产品优良的拉伸性能和电阻性能
专为电话、多媒体和主干系统设计
采用环保材料，符合 REACH 和 RoHS 要求

参考标准

GB/T 18015.4、ISO/IEC 11801-1、TIA-568.2-D

物理参数

导体	26AWG 实心裸铜	护套直径	9.3 mm ± 0.8 mm (25 对)
绝缘材料	高密度聚乙烯		12.70 mm ± 1.0 mm (50 对) 16.5 mm ± 1.0 mm (100 对)
绝缘直径	0.71±0.05 mm	工作温度	-30 °C ~ 60 °C
护套材料	PE		

电气参数 (20°C)

传输延时差	≤ 45 ns/100 m
NVP	69 %
电容	≤ 5.6 nF/100 m
直流电阻	≤ 14.8 Ω/100 m
直流电阻不平衡	≤ 5 %

产品型号	产品描述	包装规格	颜色
ZC3U25PEE	U/UTP CAT3 16MHz 25PR 26AWG PE	305 米 / 轴	黑色
ZC3U50PEE	U/UTP CAT3 16MHz 50PR 26AWG PE	305 米 / 轴	黑色
ZC3U100PEE	U/UTP CAT3 16MHz 100PR 26AWG PE	305 米 / 轴	黑色

RJ45 语音配线架



特点

优质冷轧钢板，静电喷涂
采用环保材料，符合 REACH 和 RoHS 要求

参考标准:

材料

金属部分	优质冷轧板
PIN 针	磷青铜, 50 μ" 镀金
IDC 簧片	磷青铜, 200 μ" 镀锡
塑料件部分	符合 UL 94V-0

物理参数

插拔寿命	≥ 1000 次
接线线径	22 ~ 26AWG 导体
工作温度	-20 °C ~ 60 °C
存储温度	-40 °C ~ 70 °C
相对湿度	10 % ~ 90 %

电气参数

绝缘电阻	≥ 500 MΩ
耐压	1000 V _{DC}
直流电阻	≤ 100 mΩ
触点电阻	≤ 20 mΩ

产品型号	产品描述	包装规格
ZPP3V25E	非屏蔽 25 口 RJ45 语音配线架 (1U, 19")	1 pc/ 盒
ZPP3V50E	非屏蔽 50 口 RJ45 语音配线架 (1U, 19")	1 pc/ 盒

110 语音配线架



特点

优质冷轧钢板，经久耐用
表面静电喷涂，简洁、美观
采用环保材料，符合 REACH 和 RoHS 要求

材料

金属部分	冷轧钢板
塑料部分	ABS, 符合 UL 94V-0
IDC 簧片	磷青铜, 200 μ" 镀锡

物理参数

接线寿命	≥ 250 次
工作温度	-20 °C ~ 60 °C
存储温度	-40 °C ~ 70 °C

电气参数

绝缘电阻	≥ 500 MΩ
耐压	1000 V _{DC}
直流电阻	≤ 100 mΩ
接触电阻	≤ 20 mΩ

产品型号	产品描述	包装规格	颜色
ZPP110V100P	110 配线架 (1U, 19", 100PR)	1 pc/ 盒	黑色

面板



特点

标准 86 尺寸、兼容标准信息底盒
标准 RJ45 接口、兼容标准信息模块
模块化结构设计、支持 1~4 口容量

参考标准

JB/T 8593

材料

螺钉	不锈钢
塑件部分	ABS + PC

物理参数

工作温度	-20 °C ~ 60 °C
存储温度	-40 °C ~ 70 °C

产品型号	产品描述	包装规格
ZWGB1F	86 单口信息面板 (带防尘门)	1 pc/ 袋
ZWGB2F	86 双口信息面板 (带防尘门)	1 pc/ 袋
ZWGB4F	86 四口信息面板 (带防尘门)	1 pc/ 袋

地插



特点

优质铜材，经久耐用
模块化结构设计 1 ~ 3 口通用，美观大方

参考标准

GB/T 23307

材料

金属部分	铜
塑件部分	ABS+PC

物理参数

工作温度	-20 °C ~ 60 °C
存储温度	-40 °C ~ 70 °C

规格

面板尺寸	120 mm × 120 mm
底盒尺寸	100 mm × 100 mm × 60 mm

产品型号	产品描述	包装规格
ZDCYF3XT-11	3 口信息地插 (不含模块)	1 pc/ 盒

理线器



特点

优质铝合金型材，轻便耐用
表面静电喷涂，简洁、美观
模刻 LOGO，不易消失
12 和 24 卡槽设计，方便理线维护

参考标准

GB/T 19520、IEC 60297-3

物理参数

工作温度	-20 °C ~ 60 °C
存储温度	-40 °C ~ 70 °C

材料

铝合金

产品型号	产品描述	包装规格
ZHCM1UL12	12 槽铝合金理线器 (1U, 19")	1 pc/ 盒
ZHCM1UL24	24 槽铝合金理线器 (1U, 19")	1 pc/ 盒

水晶头



材料

水晶头	PC
PIN 针	磷青铜, 50 μm 镀金

物理参数

插拔寿命	≥ 2500 次
工作温度	-20 °C ~ 60 °C
存储温度	-40 °C ~ 60 °C
相对湿度	10 % ~ 90 %

电气参数

绝缘电阻	≥ 500 MΩ
耐压	1000 V _{DC}
触点电阻	≤ 20 mΩ

产品型号	产品描述	包装规格
ZM5URJ45	5e 类非屏蔽 RJ45 水晶头	100PCS/ 盒
ZM6URJ45	6 类非屏蔽 RJ45 水晶头	100PCS/ 盒

E 系列 - 光系统

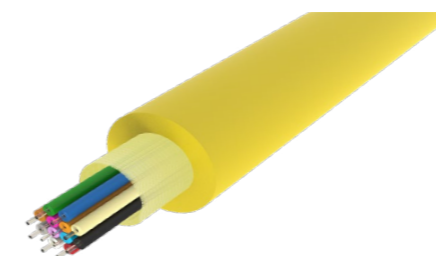
高速

提供 OS2、OM3、OM4、OM5 不同系统产品方案；打造 10Gb/s、40Gb/s、100Gb/s、200Gb/s、400Gb/s 高速应用

安全

可提供 CMX、CM、CMR、CMP 不同阻燃产品方案，满足不同阻燃要求应用

室内束状 OS2 单模光缆



特点

性能优异，满足室内不同需求
紧套结构，拥有优异的剥离性能
芳纶加强，有优良的抗拉性能
护套材料：PVC

参考标准

YD/T 1258.4、ISO/IEC 11801-1

机械性能

抗拉力 (长期)	130N (水平用 ≤ 12 芯)
	200N (水平用 >12 芯)
	200N (垂直用 ≤ 12 芯) 400N (垂直用 >12 芯)
抗拉力 (短期)	440N (水平用 ≤ 12 芯)
	600N (水平用 >12 芯)
	660N (垂直用 ≤ 12 芯) 1320N (垂直用 >12 芯)
弯曲半径 (动态)	20 OD (OD: 光缆直径)
弯曲半径 (静态)	10 OD (OD: 光缆直径)

工作温度	-20 °C ~ 60 °C
存储温度	-40 °C ~ 70 °C

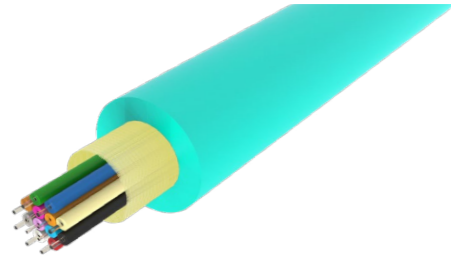
光学性能

衰减 (dB/km)	≤ 0.40 (9/125 um, 1310 nm)
	≤ 0.40 (9/125 um, 1550 nm)

产品型号	产品描述	包装规格
ZTB9CM*X	* 芯室内束状单模光缆, OS2(9/125um), PVC(CM)	1000 米 / 轴
ZTB9NR*X	* 芯室内束状单模光缆, OS2(9/125um), PVC(OFNR)	1000 米 / 轴
ZTB9NP*X	* 芯室内束状单模光缆, OS2(9/125um), PVC(OFNP)	1000 米 / 轴

注: *= 光纤芯数, 4/6/8/12/16/24/36/48/72/96/144

室内束状 OM3 光缆



特点

性能优异，满足室内不同需求
紧套结构，拥有优异的剥离性能
芳纶加强，有优良的抗拉性能
护套材料：PVC

参考标准

YD/T 1258.4、ISO/IEC 11801-1

机械性能

抗拉力 (长期)	130N (水平用 ≤ 12 芯) 200N (水平用 >12 芯) 200N (垂直用 ≤ 12 芯) 400N (垂直用 >12 芯)
抗拉力 (短期)	440N (水平用 ≤ 12 芯) 600N (水平用 >12 芯) 660N (垂直用 ≤ 12 芯) 1320N (垂直用 >12 芯)
弯曲半径 (动态)	20 OD (OD: 光缆直径)
弯曲半径 (静态)	10 OD (OD: 光缆直径)

工作温度	-20 °C ~ 60 °C
存储温度	-40 °C ~ 70 °C

光学性能

衰减 (dB/km)	≤ 3.5(850 nm) ≤ 1.5(1300 nm)
有效模式带宽 (MHz · km)	≥ 2000(850 nm) N/A(953 nm)

产品型号	产品描述	包装规格
ZTB50CM*X3	* 芯室内束状多模光缆, OM3(50/125um), PVC(CM)	1000 米 / 轴
ZTB50NR*X3	* 芯室内束状多模光缆, OM3(50/125um), PVC(OFNR)	1000 米 / 轴
ZTB50NP*X3	* 芯室内束状多模光缆, OM3(50/125um), PVC(OFNP)	1000 米 / 轴

注: *= 光纤芯数, 4/6/8/12/16/24/36/48/72/96/144

室内束状 OM4 光缆



特点

性能优异，满足室内不同需求
紧套结构，拥有优异的剥离性能
芳纶加强，有优良的抗拉性能
护套材料：PVC

参考标准

YD/T 1258.4、ISO/IEC 11801-1

机械性能

抗拉力 (长期)	130N (水平用 ≤ 12 芯) 200N (水平用 >12 芯) 200N (垂直用 ≤ 12 芯) 400N (垂直用 >12 芯)
抗拉力 (短期)	440N (水平用 ≤ 12 芯) 600N (水平用 >12 芯) 660N (垂直用 ≤ 12 芯) 1320N (垂直用 >12 芯)
弯曲半径 (动态)	20 OD (OD: 光缆直径)
弯曲半径 (静态)	10 OD (OD: 光缆直径)

工作温度	-20 °C ~ 60 °C
存储温度	-40 °C ~ 70 °C

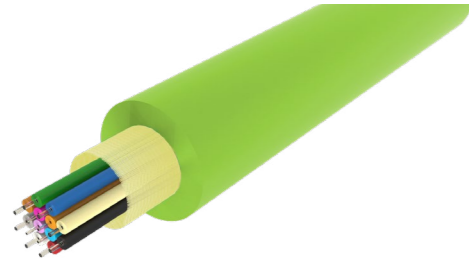
光学性能

衰减 (dB/km)	≤ 3.5(850 nm) ≤ 1.5(1300 nm)
有效模式带宽 (MHz · km)	≥ 4700(850 nm) N/A(953 nm)

产品型号	产品描述	包装规格
ZTB50CM*X4	* 芯室内束状多模光缆, OM4(50/125um), PVC(CM)	1000 米 / 轴
ZTB50NR*X4	* 芯室内束状多模光缆, OM4(50/125um), PVC(OFNR)	1000 米 / 轴
ZTB50NP*X4	* 芯室内束状多模光缆, OM4(50/125um), PVC(OFNP)	1000 米 / 轴

注: *= 光纤芯数, 4/6/8/12/16/24/36/48/72/96/144

室内束状 OM5 光缆



特点

性能优异，满足室内不同需求
紧套结构，拥有优异的剥离性能
芳纶加强，有优良的抗拉性能
护套材料：PVC

参考标准

YD/T 1258.4、ISO/IEC 11801-1

机械性能

抗拉力 (长期)	130N (水平用 ≤ 12 芯) 200N (水平用 >12 芯) 200N (垂直用 ≤ 12 芯) 400N (垂直用 >12 芯)
抗拉力 (短期)	440N (水平用 ≤ 12 芯) 600N (水平用 >12 芯) 660N (垂直用 ≤ 12 芯) 1320N (垂直用 >12 芯)
弯曲半径 (动态)	20 OD (OD: 光缆直径)
弯曲半径 (静态)	10 OD (OD: 光缆直径)

工作温度	-20℃ ~ 60℃
存储温度	-40℃ ~ 70℃

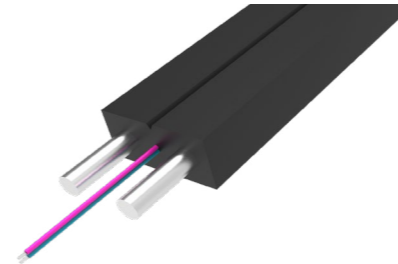
光学性能

衰减 (dB/km)	≤ 3.0(850 nm) ≤ 1.5(1300 nm)
有效模式带宽 (MHz·km)	≥ 4700(850 nm) ≥ 2470(953 nm)

产品型号	产品描述	包装规格
ZTB50CM*X5	* 芯室内束状多模光缆, OM5(50/125um), PVC(CM)	1000 米 / 轴
ZTB50NR*X5	* 芯室内束状多模光缆, OM5(50/125um), PVC(OFNR)	1000 米 / 轴
ZTB50NP*X5	* 芯室内束状多模光缆, OM5(50/125um), PVC(OFNP)	1000 米 / 轴

注：* = 光纤芯数, 4/6/8/12/16/24/36/48/72/96/144

皮线光缆



特点

蝶形引入光缆横截面呈蝴蝶形，光纤位于蝴蝶形的几何中心，在光纤两侧对称设置两根 KFRP 加强芯（或钢丝），光缆两侧中间布有 V 型，蝶形光缆又称皮线光缆。
FTTX 光纤网络中从用户接入点到用户终端的光缆线路。
接入网，光纤到户（FTTH）

参考标准

YD/T 1997.1

产品特性

结构紧凑小巧，外形呈扁平状，适宜在小空间场，室内等场合布放
两根加强芯的设置，使光缆具有更好的抗拉性能。
扁平结构更容易实现现场的成端和对接，简化安装与维护
低烟无卤，阻燃外护套，符合 ROHS 标准

机械性能

抗拉力(长期)	40N (FRP) /100N (钢丝)	最小 弯曲半径(静态)	20mm
抗拉力(短期)	80N (FRP) /200N (钢丝)	最小 弯曲半径(动态)	40mm
抗压力(长期)	500N/100mm	安装温度	-20℃ ~ 60℃
抗压力(短期)	1000N/100mm	光缆 工作温度范围	-40℃ ~ 70℃

产品型号	产品描述	包装规格
ZS2-FTTH2X	2 芯 GJXFH 蝶形引入光缆, G657.A1, LSZH	1000 米 / 轴
ZS2-FTTH4X	4 芯 GJXFH 蝶形引入光缆, G657.A1, LSZH	1000 米 / 轴

GYXTW 中心束管式室外光缆



特点

PE 护套，良好的机械物理特性
缆芯阻水油膏，良好的阻水特性
平行钢丝，优良的抗拉性能
双面涂塑钢带，避免挤压、鼠啮危害

参考标准

YD/T 769

机械性能

抗拉力(长期)	600N	弯曲半径(静态)	10D
抗拉力(短期)	1500N	弯曲半径(动态)	20D
抗压力(长期)	300 (N/100mm)	工作温度	-40℃ ~ 60℃
抗压力(短期)	1000 (N/100mm)	存储温度	-40℃ ~ 60℃

光学性能

衰减 (dB/km)	≤ 0.40 (9/125 um, 1310 nm) ≤ 0.30 (9/125 um, 1550 nm) ≤ 3.5 (50/125 um, 850 nm) ≤ 1.5 (50/125 um, 1300 nm)
------------	---

产品型号	产品描述	包装规格
ZS2-GYXTW*X	* 芯 GYXTW 中心束管式室外单模光缆, OS2 (9/125 um)	1000 米 / 轴
ZS2-GYXTS*X	* 芯 GYXTS 中心束管式室外单模光缆, OS2 (9/125 um)	1000 米 / 轴

注：* = 光纤芯数, 4/6/8/12

GYTA/GYTS 松套层绞式室外光缆



特点

PE 护套，良好的机械物理特性
 缆芯阻水油膏，良好的阻水特性
 双面涂塑铝带 (GYTA)、钢带 (GYTS)，避免挤压、鼠啮危害

参考标准

YD/T 901

光学性能

衰减 (dB/km)	≤ 0.40 (9/125 um, 1310 nm)
	≤ 0.30 (9/125 um, 1550 nm)
	≤ 3.5 (50/125 um, 850 nm)
	≤ 1.5 (50/125 um, 1300 nm)

机械性能

抗拉力 (长期)	600N	弯曲半径 (静态)	10D
抗拉力 (短期)	1500N	弯曲半径 (动态)	20D
抗压力 (长期)	300 (N/100 mm)	工作温度	-40°C ~ 60°C
抗压力 (短期)	1000 (N/100 mm)	存储温度	-40°C ~ 60°C

产品型号	产品描述	包装规格
ZS2-GYTA*X	* 芯 GYTA 层绞式室外单模光缆, OS2 (9/125 um)	1000 米 / 轴
ZS2-GYTS*X	* 芯 GYTS 层绞式室外单模光缆, OS2 (9/125um)	1000 米 / 轴

注: *= 光纤芯数, 4/6/8/12/16/24/36/48/72/96/144

GYTA53 室外层绞式光缆



特点

PE 护套，良好的机械物理特性
 缆芯阻水油膏，良好的阻水特性
 铝带 + 钢带铠装结构，避免挤压、鼠啮等带来的危害

参考标准

YD/T 901

光学性能

衰减 (dB/km)	≤ 0.40 (9/125 um, 1310 nm)
	≤ 0.30 (9/125 um, 1550 nm)
	≤ 3.5 (50/125 um, 850 nm)
	≤ 1.5 (50/125 um, 1300 nm)

机械性能

抗拉力 (长期)	600N	弯曲半径 (静态)	10D
抗拉力 (短期)	1500N	弯曲半径 (动态)	20D
抗压力 (长期)	300 (N/100 mm)	工作温度	-40°C ~ 60°C
抗压力 (短期)	1000 (N/100 mm)	存储温度	-40°C ~ 60°C

产品型号	产品描述	包装规格
ZS2-GYTA53*X	* 芯 GYTA53 层绞式室外单模光缆, OS2 (9/125 um)	1000 米 / 轴

注: *= 光纤芯数, 4/6/8/12/16/24/36/48/72/96/144

光纤跳线和尾纤



特点

采用高精密度陶瓷插芯，及先进的研磨技术和研磨设备，光纤的圆心研磨偏移、凹陷及陶瓷端面曲率半径等技术参数均符合行业规定标准。100% 光学性能测试，优越光学性能。

采用优质环保材料，产品符合 RoHS 和 REACH 要求

参考标准

YD/T 1272、IEC 61754-4、IEC 61754-13、IEC 61754-20

机械性能

插拔寿命	≥ 1000 次
工作温度	-20°C ~ 60°C (PVC)
存储温度	-40°C ~ 70°C

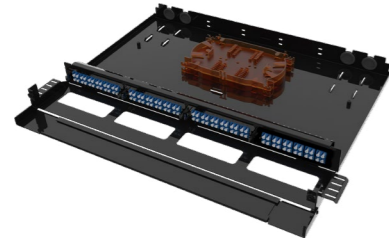
光学性能

典型插入损耗	≤ 0.15dB
最大插入损耗	≤ 0.25dB
回波损耗	≥ 50dB(SM), ≥ 35dB(MM)

产品型号	产品描述	包装规格
ZOJ9LCD-*M	LC-LC 双工单模 OS2(9/125um) 光纤跳线, PVC, *M	1pc/ 袋
ZOJ9SCD-*M	SC-SC 双工单模 OS2(9/125um) 光纤跳线, PVC, *M	1pc/ 袋
ZOJ9FCD-*M	FC-FC 双工单模 OS2(9/125um) 光纤跳线, PVC, *M	1pc/ 袋
ZOJ9LCSCD-*M	LC-SC 双工单模 OS2(9/125um) 光纤跳线, PVC, *M	1pc/ 袋
ZOJ9LCFCD-*M	LC-FC 双工单模 OS2(9/125um) 光纤跳线, PVC, *M	1pc/ 袋
ZMP9LC-*M	LC 单工单模 OS2(9/125um) 光纤尾纤, *M	12pcs/ 袋
ZMP9SC-*M	SC 单工单模 OS2(9/125um) 光纤尾纤, *M	12pcs/ 袋
ZMP9FC-*M	FC 单工单模 OS2(9/125um) 光纤尾纤, *M	12pcs/ 袋
ZMP9LC12-*M	LC 12 芯单模 OS2(9/125um) 束状尾纤, *M	1pc/ 袋
ZMP9SC12-*M	SC 12 芯单模 OS2(9/125um) 束状尾纤, *M	1pc/ 袋
ZMP9FC12-*M	FC 12 芯单模 OS2(9/125um) 束状尾纤, *M	1pc/ 袋
ZMP9LC-*MX12	LC 单模 OS2(9/125um)12 芯全色谱尾纤组, *M	1pc/ 袋
ZOJ50LCD3-*M	LC-LC 双工多模 OM3(50/125um) 光纤跳线, PVC, *M	1pc/ 袋
ZOJ50SCD3-*M	SC-SC 双工多模 OM3(50/125um) 光纤跳线, PVC, *M	1pc/ 袋
ZOJ50FCD3-*M	FC-FC 双工多模 OM3(50/125um) 光纤跳线, PVC, *M	1pc/ 袋
ZOJ50LCSCD3-*M	LC-SC 双工多模 OM3(50/125um) 光纤跳线, PVC, *M	1pc/ 袋
ZOJ50LCFCD3-*M	LC-FC 双工多模 OM3(50/125um) 光纤跳线, PVC, *M	1pc/ 袋
ZMP50LC3-*M	LC 单工多模 OM3(50/125um) 光纤尾纤, *M	12pc/ 袋
ZMP50LC3-*MX12	LC 多模 OM3(50/125um)12 芯全色谱尾纤组, *M	1pc/ 袋

注: *= 长度, 1,2,3...

光纤配线架



特点

优质冷轧钢板，表面静电喷涂处理
导轨式抽拉设计，轻便易用
最大支持 48 芯 SC 或 96 芯 LC
前端自带理线系统，便于安装和维护
采用环保材料，产品符合 RoHS 和 REACH 要求

参考标准: YD/T 778

材料

架体	冷轧钢板
熔接盘	ABS

物理参数

工作温度	-20 °C ~ 60 °C
存储温度	-40 °C ~ 70 °C
相对湿度	10 % ~ 90 %

产品型号	产品描述	包装规格
ZO1DFR24LCD-E	24 芯 LC 抽屉式配线架 (19",1U, 含 1x24 熔纤盘, 含面板, 含单模耦合器)	1 套 / 盒
ZO1DFR48LCD-E	48 芯 LC 抽屉式配线架 (19",1U, 含 2x24 熔纤盘, 含面板, 含单模耦合器)	1 套 / 盒
ZO1DFR96LCD-E	96 芯 LC 抽屉式配线架 (19",1U, 含 4x24 熔纤盘, 含面板, 含单模耦合器)	1 套 / 盒
ZO1DFR24LCD3-E	24 芯 LC 抽屉式配线架 (19",1U, 含 1x24 熔纤盘, 含面板, 含 OM3 耦合器)	1 套 / 盒
ZO1DFR48LCD3-E	48 芯 LC 抽屉式配线架 (19",1U, 含 2x24 熔纤盘, 含面板, 含 OM3 耦合器)	1 套 / 盒
ZO1DFR96LCD3-E	96 芯 LC 抽屉式配线架 (19",1U, 含 4x24 熔纤盘, 含面板, 含 OM3 耦合器)	1 套 / 盒
ZO1DFR24LCD4-E	24 芯 LC 抽屉式配线架 (19",1U, 含 1x24 熔纤盘, 含面板, 含 OM4 耦合器)	1 套 / 盒
ZO1DFR48LCD4-E	48 芯 LC 抽屉式配线架 (19",1U, 含 2x24 熔纤盘, 含面板, 含 OM4 耦合器)	1 套 / 盒
ZO1DFR96LCD4-E	96 芯 LC 抽屉式配线架 (19",1U, 含 4x24 熔纤盘, 含面板, 含 OM4 耦合器)	1 套 / 盒
ZO1DFR12SC-E	12 芯 SC 抽屉式配线架 (19",1U, 含 1x24 熔纤盘, 含面板, 含单模耦合器)	1 套 / 盒
ZO1DFR24SC-E	24 芯 SC 抽屉式配线架 (19",1U, 含 2x24 熔纤盘, 含面板, 含单模耦合器)	1 套 / 盒
ZO1DFR48SC-E	48 芯 SC 抽屉式配线架 (19",1U, 含 4x24 熔纤盘, 含面板, 含单模耦合器)	1 套 / 盒

光缆终端盒



特点

优质冷轧板，轻便牢固
结构化设计，适应不同容量需求
最大支持 12 芯 SC 或 24 芯 LC

参考标准: YD/T 925

材料

箱体	冷轧钢板
熔接装置	ABS

产品型号	产品描述	包装规格
ZO1BOX4SLO	4 口 SC/LC 通用光纤终端盒 (空)	1 pc/ 盒
ZO1BOX8SLO	8 口 SC/LC 通用光纤终端盒 (空)	1 pc/ 盒
ZO1BOX12SLO	12 口 SC/LC 通用光纤终端盒 (空)	1 pc/ 盒

光纤面板



特点

标准 86 设计，兼容标准底盒
斜口设计，有效提高防尘效果
优质环保工程塑料
满足 UL 和 REACH 规定和要求
采用环保材料，产品符合 RoHS 和 REACH 要求

参考标准

JB/T 8593

材料

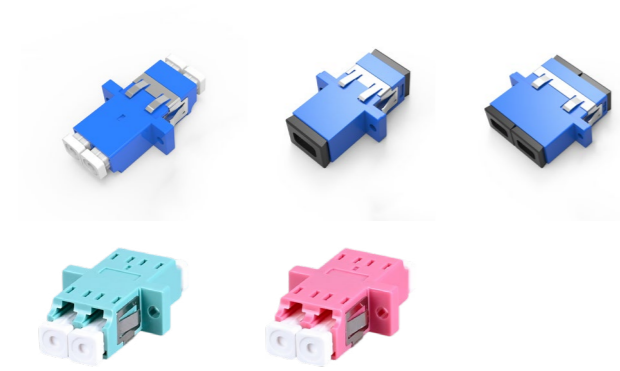
螺钉	不锈钢
塑件部分	ABS 符合 UL 94-V0

物理参数

工作温度	-20 °C ~ 60 °C
存储温度	-40 °C ~ 70 °C
相对湿度	10 % ~ 90 %

产品型号	产品描述	包装规格
ZW861KX	86 单口光纤面板 (LC/SC), 含 LC/SC RJ45 转换器	1 pcs/ 袋
ZW862KX	86 双口光纤面板 (LC/SC), 含 LC/SC RJ45 转换器	1 pcs/ 袋

光纤适配器



特点

插入损耗: ≤ 0.2 dB (SM) ; ≤ 0.1 dB (MM)
 采用环保材料,符合 RoHS 要求
 100% 通过光学性能测试

参考标准

YD/T 1272.1、YD/T 1272.3、YD/T 926.3

材料

外壳	PC
套管	氧化锆

物理参数

工作温度	-20 °C ~ 60 °C
存储温度	-40 °C ~ 70 °C
相对湿度	10% ~ 90%

产品型号	产品描述	包装规格
ZCSMLCD	LC 单模双工光纤耦合器	25 pcs/ 盒
ZCSMSCS	SC 单模单工光纤耦合器	25 pcs/ 盒
ZCSMSCD	SC 单模双工光纤耦合器	25 pcs/ 盒
ZCMM3LCD	LC 多模 OM3 双工光纤耦合器	25 pcs/ 盒
ZCMM4LCD	LC 多模 OM4 双工光纤耦合器	25 pcs/ 盒

AOC 有源光缆 DAC 铜缆直连 光模块

高速

丰富的 DAC、AOC、光模块产品方案; 打造
 10Gb/s,40Gb/s,100Gb/s,200Gb/s,400Gb/s 高
 速应用

高效

低功耗、高可靠; 支持热插拔, 即插即用

10G SFP+ 无源直连铜缆



特点

- 采用可热插拔的 SFP+ 封装
- 数据速率高达 10.3125Gbps
- 单通道 10Gb/s NRZ 调制
- 符合 SFP+ MSA 标准
- 0-70°C 的商业级工作温度
- 单个 3.3V 电压的电源
- 符合 RoHS 环保标准
- 提供 LSZH（低烟无卤）的线缆外层材质选项
- 符合 SFF-8472 标准
- I2C 管理接口

概述

兆龙 (Zhaolong) 的 10G SFP+ 无源直连铜缆 (DAC) 是 10G 以太网应用中光模块或有源光缆 (AOC) 的高速、经济高效的替代产品。10G SFP+ DAC 包含 2 对高速铜线，支持单信道 10Gb/s 速率。每个 SFP+ 端口都包括一个 EEPROM 或 MCU，提供产品信息，可由主机系统读取。兆龙的 10G SFP+ DAC 解决方案为短距离互连提供高能效连接，以低成本和降低数据中心的功耗要求实现了更高的端口带宽、密度和可配置性。严格的电缆生产测试可确保最佳的开箱即用安装体验、性能和耐用性。

应用

- 10G 以太网
- 高性能计算机 (HPC)
- 智能网卡 (NIC's)
- 数据中心 / 通讯设备

产品型号	产品描述
ZCB-SFP-SFP-.5M	10GBASE-CR SFP+ Cable 0.5 meter
ZCB-SFP-SFP-1.0M	10GBASE-CR SFP+ Cable 1 meter
ZCB-SFP-SFP-1.5M	10GBASE-CR SFP+ Cable 1.5 meter
ZCB-SFP-SFP-2.0M	10GBASE-CR SFP+ Cable 2 meter
ZCB-SFP-SFP-2.5M	10GBASE-CR SFP+ Cable 2.5 meter
ZCB-SFP-SFP-3.0M	10GBASE-CR SFP+ Cable 3 meter
ZCB-SFP-SFP-5.0M	10GBASE-CR SFP+ Cable 5 meter

40G QSFP+ 无源直连铜缆



特点

- 采用可热插拔的 QSFP+ 封装
- 4 个独立的全双工通道电气接口
- 符合 QSFP MSA 高密度外形
- 数据速率高达 40Gbps
- 四通道 10Gb/s NRZ 调制
- 单个 3.3V 电压的电源
- 0-70°C 的商业级工作温度
- 符合 RoHS 环保标准
- 提供 LSZH（低烟无卤）的线缆外层材质选项
- 符合 SFF-8436 标准
- 符合 IEEE 802.3ba 40GBASE-CR4 以太网标准
- I2C 管理接口

概述

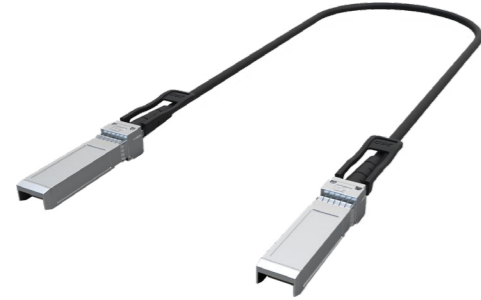
兆龙 (Zhaolong) 的 40G QSFP+ 无源直连铜缆 (DAC) 是 40G 以太网应用中光模块或有源光缆 (AOC) 的高速、经济高效的替代产品。40G QSFP+ DAC 包含 8 对高速铜线，支持四信道 40Gb/s 速率。每个 QSFP+ 端口都包括一个 EEPROM 或 MCU，提供产品信息，可由主机系统读取。兆龙的 40G QSFP+ DAC 解决方案为短距离互连提供高能效连接，以低成本和降低数据中心的功耗要求实现了更高的端口带宽、密度和可配置性。严格的电缆生产测试可确保最佳的开箱即用安装体验、性能和耐用性。

应用

- 40G 以太网
- 高性能计算机 (HPC)
- 智能网卡 (NIC's)
- 数据中心 / 通讯设备

产品型号	产品描述
ZCB-Q-Q-40G-0.5M	40GBASE-CR4 QSFP+ to QSFP+ Twinax Copper Cable 0.5 meter
ZCB-Q-Q-40G-1.0M	40GBASE-CR4 QSFP+ to QSFP+ Twinax Copper Cable 1 meter
ZCB-Q-Q-40G-2.0M	40GBASE-CR4 QSFP+ to QSFP+ Twinax Copper Cable 2 meter
ZCB-Q-Q-40G-3.0M	40GBASE-CR4 QSFP+ to QSFP+ Twinax Copper Cable 3 meter
ZCB-Q-Q-40G-5.0M	40GBASE-CR4 QSFP+ to QSFP+ Twinax Copper Cable 5 meter
ZCB-Q-4S-40-0.5M	4 x 10GbE QSFP+ to 4 x SFP+ Twinax Copper Cable 0.5 meter
ZCB-Q-4S-40-1.0M	4 x 10GbE QSFP+ to 4 x SFP+ Twinax Copper Cable 1 meter
ZCB-Q-4S-40-2.0M	4 x 10GbE QSFP+ to 4 x SFP+ Twinax Copper Cable 2 meter
ZCB-Q-4S-40-3.0M	4 x 10GbE QSFP+ to 4 x SFP+ Twinax Copper Cable 3 meter
ZCB-Q-4S-40-5.0M	4 x 10GbE QSFP+ to 4 x SFP+ Twinax Copper Cable 5 meter

25G SFP28 无源直连铜缆



概述

兆龙 (Zhaolong) 的 25G SFP28 无源直连铜缆 (DAC) 是 25G 以太网应用中光模块或有源光缆 (AOC) 的高速、经济高效的替代产品。25G SFP28 DAC 包含 2 对高速铜线, 支持单信道 25Gb/s 速率。每个 SFP28 端口都包括一个 EEPROM 或 MCU, 提供产品信息, 可由主机系统读取。兆龙的 25G SFP28 DAC 解决方案为短距离互连提供高能效连接, 以低成本和降低数据中心的功耗要求实现了更高的端口带宽、密度和可配置性。严格的电缆生产测试可确保最佳的开箱即用安装体验、性能和耐用性。

应用

25G 以太网
高性能计算机 (HPC)
智能网卡 (NIC's)
数据中心 / 通讯设备

特点

- 采用可热插拔的 SFP28 封装
- 独立的全双工通道电气接口
- 符合 SFP28 MSA 高密度外形
- 数据速率高达 25.78Gbps
- 单通道 25Gb/s NRZ 调制
- 单个 3.3V 电压的电源
- 0-70°C 的商业级工作温度
- 符合 RoHS 环保标准
- 提供 LSZH (低烟无卤) 的线缆外层材质选项
- 符合 SFF-8472 标准
- 符合 EEE 802.3by 25GBASE-CR 以太网标准
- I2C 管理接口

产品型号	产品描述
ZCB-S-S-25G-1.0M	25GBASE-CR SFP to SFP Twinax Copper Cable 1 meter
ZCB-S-S-25G-2.0M	25GBASE-CR SFP to SFP Twinax Copper Cable 2 meter
ZCB-S-S-25G-3.0M	25GBASE-CR SFP to SFP Twinax Copper Cable 3 meter
ZCB-S-S-25G-5.0M	25GBASE-CR SFP to SFP Twinax Copper Cable 5 meter

100G QSFP28 无源直连铜缆



概述

兆龙 (Zhaolong) 的 100G QSFP28 无源直连铜缆 (DAC) 是 100G 以太网应用中光模块或有源光缆 (AOC) 的高速、经济高效的替代产品。100G QSFP28 DAC 包含 8 对高速铜线, 支持四信道 100Gb/s 速率。每个 QSFP28 端口都包括一个 EEPROM 或 MCU, 提供产品信息, 可由主机系统读取。兆龙的 100G QSFP28 DAC 解决方案为短距离互连提供高能效连接, 以低成本和降低数据中心的功耗要求实现了更高的端口带宽、密度和可配置性。严格的电缆生产测试可确保最佳的开箱即用安装体验、性能和耐用性。

应用

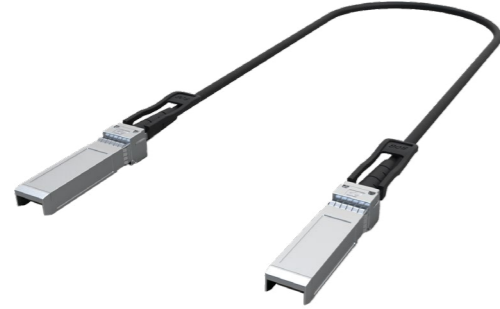
100G 以太网
高性能计算机 (HPC)
智能网卡 (NIC's)
数据中心 / 通讯设备

特点

- 采用可热插拔的 QSFP28 封装
- 独立的全双工通道电气接口
- 符合 QSFP28 MSA 高密度外形
- 数据速率高达 100Gbps
- 四通道 25Gb/s NRZ 调制
- 单个 3.3V 电压的电源
- 0-70°C 的商业级工作温度
- 符合 RoHS 环保标准
- 提供 LSZH (低烟无卤) 的线缆外层材质选项
- 符合 SFF-8636 标准
- 符合 EEE 802.3bj 100GBASE-CR4 以太网标准
- I2C 管理接口

产品型号	产品描述
ZCB-Q-Q-100-0.5M	100GBASE-CR4 QSFP to QSFP Twinax Copper Cable 0.5 meter
ZCB-Q-Q-100-1.0M	100GBASE-CR4 QSFP to QSFP Twinax Copper Cable 1 meter
ZCB-Q-Q-100-1.5M	100GBASE-CR4 QSFP to QSFP Twinax Copper Cable 1.5 meter
ZCB-Q-Q-100-2.0M	100GBASE-CR4 QSFP to QSFP Twinax Copper Cable 2 meter
ZCB-Q-Q-100-2.5M	100GBASE-CR4 QSFP to QSFP Twinax Copper Cable 2.5 meter
ZCB-Q-Q-100-3.0M	100GBASE-CR4 QSFP to QSFP Twinax Copper Cable 3 meter
ZCB-Q-Q-100-5.0M	100GBASE-CR4 QSFP to QSFP Twinax Copper Cable 5 meter
ZCB-Q-4S-100G-1M	100GBASE-CR4 QSFP to 4 x 25GBASE-CR SFP Twinax Copper Cable, 1 meter
ZCB-Q-4S-100G-2M	100GBASE-CR4 QSFP to 4 x 25GBASE-CR SFP Twinax Copper Cable, 2 meter
ZCB-Q-4S-100G-3M	100GBASE-CR4 QSFP to 4 x 25GBASE-CR SFP Twinax Copper Cable, 3 meter
ZCB-Q-4S-100G-5M	100GBASE-CR4 QSFP to 4 x 25GBASE-CR SFP Twinax Copper Cable, 5 meter
ZCB-Q-2Q-100G-1M	100GBASE-CR4 QSFP to 2 x 50GBASE-CR2 QSFP Twinax Copper Cable, 1M
ZCB-Q-2Q-100G-2M	100GBASE-CR4 QSFP to 2 x 50GBASE-CR2 QSFP Twinax Copper Cable, 2M
ZCB-Q-2Q-100G-3M	100GBASE-CR4 QSFP to 2 x 50GBASE-CR2 QSFP Twinax Copper Cable, 3M
ZCB-Q-2Q-100G-5M	100GBASE-CR4 QSFP to 2 x 50GBASE-CR2 QSFP Twinax Copper Cable, 5M

50G SFP56 无源直连铜缆



特点

- 采用可热插拔的 SFP56 封装
- 独立的全双工通道电气接口
- 符合 SFP56 MSA 高密度外形
- 速率高达 53.12Gbps
- 单通道 53.12Gb/s PAM4 调制传输距离高达 3 米
- 单个 3.3V 电压的电源
- 0-70°C 的商业级工作温度
- 符合 RoHS 环保标准
- 提供 LSZH（低烟无卤）的线缆外层材质选项
- 符合 SFF-8472 标准
- 符合 EEE 802.3cd 50GBASE-CR 以太网标准
- I2C 管理接口

概述

兆龙 (Zhaolong) 的 50G SFP56 无源直连铜缆 (DAC) 是 50G 以太网应用中光模块或有源光缆 (AOC) 的高速、经济高效的替代产品。50G SFP56 DAC 包含 2 对高速铜线, 支持单信道 50Gb/s 速率。每个 SFP56 端口都包括一个 EEPROM 或 MCU, 提供产品信息, 可由主机系统读取。兆龙的 50G SFP56 DAC 解决方案为短距离互连提供高能效连接, 以低成本和降低数据中心的功耗要求实现了更高的端口带宽、密度和可配置性。严格的电缆生产测试可确保最佳的开箱即用安装体验、性能和耐用性。

应用

- 50G 以太网
- 高性能计算机 (HPC)
- 智能网卡 (NIC's)
- 数据中心 / 通讯设备

产品型号	产品描述
ZCB-S-S-50G-1.0M	50GBASE-CR SFP56 to SFP56 Twinax Copper Cable 1 meter
ZCB-S-S-50G-2.0M	50GBASE-CR SFP56 to SFP56 Twinax Copper Cable 2 meter
ZCB-S-S-50G-3.0M	50GBASE-CR SFP56 to SFP56 Twinax Copper Cable 3 meter

200G QSFP56 无源直连铜缆



特点

- 采用可热插拔的 QSFP56 封装
- 独立的全双工通道电气接口
- 符合 QSFP56 MSA 高密度外形
- 速率高达 212.5Gbps
- 四通道 53.12Gb/s PAM4 调制传输距离高达 3 米
- 单个 3.3V 电压的电源
- 0-70°C 的商业级工作温度
- 符合 RoHS 环保标准
- 提供 LSZH（低烟无卤）的线缆外层材质选项
- 符合 SFF-8636 标准
- 符合 EEE 802.3cd 200GBASE-CR4 以太网标准
- I2C 管理接口

概述

兆龙 (Zhaolong) 的 200G QSFP56 无源直连铜缆 (DAC) 是 200G 以太网应用中光模块或有源光缆 (AOC) 的高速、经济高效的替代产品。200G QSFP56 DAC 包含 8 对高速铜线, 支持四信道 200Gb/s 速率。每个 QSFP56 端口都包括一个 EEPROM 或 MCU, 提供产品信息, 可由主机系统读取。兆龙的 200G QSFP56 DAC 解决方案为短距离互连提供高能效连接, 以低成本和降低数据中心的功耗要求实现了更高的端口带宽、密度和可配置性。严格的电缆生产测试可确保最佳的开箱即用安装体验、性能和耐用性。

应用

- 200G 以太网
- 高性能计算机 (HPC)
- 智能网卡 (NIC's)
- 数据中心 / 通讯设备

产品型号	产品描述
ZCB-Q-Q-200-1.0M	200GBASE-CR4 QSFP to QSFP Twinax Copper Cable 1 meter
ZCB-Q-Q-200-2.0M	200GBASE-CR4 QSFP to QSFP Twinax Copper Cable 2 meter
ZCB-Q-Q-200-3.0M	200GBASE-CR4 QSFP to QSFP Twinax Copper Cable 3 meter
ZC-Q200-2Q100-1M	200GBASE-CR4 QSFP to 2 x 100GBASE-CR2 QSFP Twinax Copper Cable, 1M
ZC-Q200-2Q100-2M	200GBASE-CR4 QSFP to 2 x 100GBASE-CR2 QSFP Twinax Copper Cable, 2M
ZC-Q200-2Q100-3M	200GBASE-CR4 QSFP to 2 x 100GBASE-CR2 QSFP Twinax Copper Cable, 3M
ZC-Q200-4S50G-1M	200GBASE-CR4 QSFP to 4 x 50GBASE-CR SFP Twinax Copper Cable, 1 meter
ZC-Q200-4S50G-2M	200GBASE-CR4 QSFP to 4 x 50GBASE-CR SFP Twinax Copper Cable, 2 meter
ZC-Q200-4S50G-3M	200GBASE-CR4 QSFP to 4 x 50GBASE-CR SFP Twinax Copper Cable, 3 meter

400G QSFP-DD 无源直连铜缆



特点

采用可热插拔的 QSFP-DD 封装
独立的全双工通道电气接口
符合 QSFP-DD MSA 高密度外形
速率高达 425Gbps
八通道 53.12Gb/s PAM4 调制传输距离高达 3 米
单个 3.3V 电压的电源
0-70°C 的商业级工作温度
符合 RoHS 环保标准
提供 LSZH (低烟无卤) 的线缆外层材质选项
符合 IEEE 802.3cd 400GBASE-CR8 以太网标准
符合 CMIS5.0 标准
I2C 管理接口

概述

兆龙 (Zhaolong) 的 400G QSFP-DD 无源直连铜缆 (DAC) 是 400G 以太网应用中光模块或有源光缆 (AOC) 的高速、经济高效的替代产品。400G QSFP-DD DAC 包含 16 对高速铜线, 支持八信道 400Gb/s 速率。每个 QSFP-DD 端口都包括一个 EEPROM 或 MCU, 提供产品信息, 可由主机系统读取。

兆龙的 400G QSFP-DD DAC 解决方案为短距离互连提供高效连接, 以低成本和降低数据中心的功耗要求实现了更高的端口带宽、密度和可配置性。严格的电缆生产测试可确保最佳的开箱即用安装体验、性能和耐用性。

应用

400G 以太网
高性能计算机 (HPC)
智能网卡 (NIC's)
数据中心 / 通讯设备

产品型号	产品描述
ZC-D-D-400G-1.0M	400GBASE-CR8 QSFP-DD to QSFP-DD Twinax Copper Cable 1 meter
ZC-D-D-400G-2.0M	400GBASE-CR8 QSFP-DD to QSFP-DD Twinax Copper Cable 2 meter
ZC-D-D-400G-2.5M	400GBASE-CR8 QSFP-DD to QSFP-DD Twinax Copper Cable 2.5 meter
ZC-D-D-400G-3.0M	400GBASE-CR8 QSFP-DD to QSFP-DD Twinax Copper Cable 3 meter
Z-D-2Q-400G-1.0M	400GBASE-CR8 QSFP-DD to 2 x 200GBASE-CR4 QSFP Twinax Copper Cable, 1 meter
Z-D-2Q-400G-2.0M	400GBASE-CR8 QSFP-DD to 2 x 200GBASE-CR4 QSFP Twinax Copper Cable, 2 meter
Z-D-2Q-400G-2.5M	400GBASE-CR8 QSFP-DD to 2 x 200GBASE-CR4 QSFP Twinax Copper Cable, 2.5 meter
Z-D-2Q-400G-3.0M	400GBASE-CR8 QSFP-DD to 2 x 200GBASE-CR4 QSFP Twinax Copper Cable, 3 meter
Z-D-2Q-200G-1.0M	200GBASE-CR8 QSFP-DD to 2 x 100GBASE-CR4 QSFP Twinax Copper Cable, 1 meter
Z-D-2Q-200G-2.0M	200GBASE-CR8 QSFP-DD to 2 x 100GBASE-CR4 QSFP Twinax Copper Cable, 2 meter
Z-D-2Q-200G-2.5M	200GBASE-CR8 QSFP-DD to 2 x 100GBASE-CR4 QSFP Twinax Copper Cable, 2.5 meter
Z-D-4Q-400G-1.0M	400GBASE-CR8 QSFP-DD to 4 x 100GBASE-CR2 QSFP Twinax Copper Cable, 1 meter
Z-D-4Q-400G-2.0M	400GBASE-CR8 QSFP-DD to 4 x 100GBASE-CR2 QSFP Twinax Copper Cable, 2 meter
Z-D-4Q-400G-2.5M	400GBASE-CR8 QSFP-DD to 4 x 100GBASE-CR2 QSFP Twinax Copper Cable, 2.5 meter
Z-D-4Q-400G-3.0M	400GBASE-CR8 QSFP-DD to 4 x 100GBASE-CR2 QSFP Twinax Copper Cable, 3 meter
Z-D-4Q-200G-1.0M	200GBASE-CR8 QSFP-DD to 4 x 50GBASE-CR2 QSFP Twinax Copper Cable, 1 meter
Z-D-4Q-200G-2.0M	200GBASE-CR8 QSFP-DD to 4 x 50GBASE-CR2 QSFP Twinax Copper Cable, 2 meter
Z-D-4Q-200G-2.5M	200GBASE-CR8 QSFP-DD to 4 x 50GBASE-CR2 QSFP Twinax Copper Cable, 2.5 meter
Z-D-8S-400G-1.0M	400GBASE-CR8 QSFP-DD to 8 x 50GBASE-CR SFP Twinax Copper Cable, 1 meter
Z-D-8S-400G-2.0M	400GBASE-CR8 QSFP-DD to 8 x 50GBASE-CR SFP Twinax Copper Cable, 2 meter
Z-D-8S-400G-2.5M	400GBASE-CR8 QSFP-DD to 8 x 50GBASE-CR SFP Twinax Copper Cable, 2.5 meter
Z-D-8S-200G-1.0M	200GBASE-CR8 QSFP-DD to 8 x 25GBASE-CR SFP Twinax Copper Cable, 1 meter
Z-D-8S-200G-2.0M	200GBASE-CR8 QSFP-DD to 8 x 25GBASE-CR SFP Twinax Copper Cable, 2 meter
Z-D-8S-200G-2.5M	200GBASE-CR8 QSFP-DD to 8 x 25GBASE-CR SFP Twinax Copper Cable, 2.5 met

400G OSFP 无源直连铜缆



特点

采用可热插拔的 OSFP 封装
独立的全双工通道电气接口
符合 OSFP MSA 高密度外形
速率高达 425Gbps
八通道 53.12Gb/s PAM4 调制传输距离高达 3 米
单个 3.3V 电压的电源
0-70°C 的商业级工作温度
符合 RoHS 环保标准
提供 LSZH (低烟无卤) 的线缆外层材质选项
符合 IEEE 802.3cd 400GBASE-CR8 以太网标准
符合 CMIS5.0 标准
I2C 管理接口

概述

兆龙 (Zhaolong) 的 400G OSFP 无源直连铜缆 (DAC) 是 400G 以太网应用中光模块或有源光缆 (AOC) 的高速、经济高效的替代产品。400G OSFP DAC 包含 16 对高速铜线, 支持八信道 400Gb/s 速率。每个 OSFP 端口都包括一个 EEPROM 或 MCU, 提供产品信息, 可由主机系统读取。兆龙的 400G OSFP DAC 解决方案为短距离互连提供高效连接, 以低成本和降低数据中心的功耗要求实现了更高的端口带宽、密度和可配置性。严格的电缆生产测试可确保最佳的开箱即用安装体验、性能和耐用性。

应用

400 G 以太网
高性能计算机 (HPC)
智能网卡 (NIC's)
数据中心 / 通讯设备

产品型号	产品描述
ZC-O-O-400G-1.0M	400GBASE-CR8 OSFP to OSFP Twinax Copper Cable 1 meter
ZC-O-O-400G-2.0M	400GBASE-CR8 OSFP to OSFP Twinax Copper Cable 2 meter
ZC-O-O-400G-3.0M	400GBASE-CR8 OSFP to OSFP Twinax Copper Cable 3 meter
ZCB-O-2Q-400G-1M	400GBASE-CR8 OSFP to 2 x 200GBASE-CR4 QSFP Twinax Copper Cable, 1 meter
ZCB-O-2Q-400G-2M	400GBASE-CR8 OSFP to 2 x 200GBASE-CR4 QSFP Twinax Copper Cable, 2 meter
ZCB-O-2Q-400G-3M	400GBASE-CR8 OSFP to 2 x 200GBASE-CR4 QSFP Twinax Copper Cable, 3 meter
ZCB-O-2Q-200G-1M	200GBASE-CR8 OSFP to 2 x 100GBASE-CR4 QSFP Twinax Copper Cable, 1 meter
ZCB-O-2Q-200G-2M	200GBASE-CR8 OSFP to 2 x 100GBASE-CR4 QSFP Twinax Copper Cable, 2 meter
ZCB-O-2Q-200G-3M	200GBASE-CR8 OSFP to 2 x 100GBASE-CR4 QSFP Twinax Copper Cable, 3 meter
Z-O-4Q-400G-1.0M	400GBASE-CR8 OSFP to 4 x 100GBASE-CR2 QSFP Twinax Copper Cable, 1 meter
Z-O-4Q-400G-2.0M	400GBASE-CR8 OSFP to 4 x 100GBASE-CR2 QSFP Twinax Copper Cable, 2 meter
Z-O-4Q-400G-3.0M	400GBASE-CR8 OSFP to 4 x 100GBASE-CR2 QSFP Twinax Copper Cable, 3 meter
Z-O-4Q-200G-1.0M	200GBASE-CR8 OSFP to 4 x 50GBASE-CR2 QSFP Twinax Copper Cable, 1 meter
Z-O-4Q-200G-2.0M	200GBASE-CR8 OSFP to 4 x 50GBASE-CR2 QSFP Twinax Copper Cable, 2 meter
Z-O-4Q-200G-3.0M	200GBASE-CR8 OSFP to 4 x 50GBASE-CR2 QSFP Twinax Copper Cable, 3 meter
Z-O-8S-400G-1.0M	400GBASE-CR8 OSFP to 8 x 50GBASE-CR SFP Twinax Copper Cable, 1 meter
Z-O-8S-400G-2.0M	400GBASE-CR8 OSFP to 8 x 50GBASE-CR SFP Twinax Copper Cable, 2 meter
Z-O-8S-400G-3.0M	400GBASE-CR8 OSFP to 8 x 50GBASE-CR SFP Twinax Copper Cable, 3 meter
Z-O-8S-200G-1.0M	200GBASE-CR8 OSFP to 8 x 25GBASE-CR SFP Twinax Copper Cable, 1 meter
Z-O-8S-200G-2.0M	200GBASE-CR8 OSFP to 8 x 25GBASE-CR SFP Twinax Copper Cable, 2 meter
Z-O-8S-200G-3.0M	200GBASE-CR8 OSFP to 8 x 25GBASE-CR SFP Twinax Copper Cable, 3 meter

SFP+ 10G-AOC



概述
用于 10G 以太网、4G/8G 光纤通道和 Infiniband QDR, DDR, SDR 应用支持, 可热插拔, SFP+ 封装。它是用于短距离数据通信和互连应用的高性能模块, 使用 OM3 多模光纤 (MMF) 以 10.3125Gbps 的速度运行长达 300 米。该模块设计用于在使用 850nm 波长的多模光纤系统上运行, 为机架内和相邻机架之间的连接提供了经济高效的解决方案。

特点

- 符合 SFF-8431、SFF-8432、SFF-8472, IEEE 802.3ae 10GBASE-SR
- 采用 OM3 (MMF) 支持最大 300 米
- 重量轻, 体积小, 可热插拔
- 应用于数据中心 10G (10GBASE-SR) 以太网, 4G/8G Fiber Channel, Infiniband QDR, DDR, SDR

产品型号	产品描述	包装规格
ZO-SFP+10G-*M *M 代表米数	SFP+ to SFP+ OM3 *M	1 PC/ 袋

SFP28-25G-AOC



概述
用于 25 千兆以太网和 Infiniband EDR 应用的单通道, 可插拔光纤 SFP28。它是用于短距离数据通信和互连应用程序的高性能模块, 使用 OM3 光纤以 25.78125 Gb/s 的速度运行长达 70 m, 而使用 OM4 光纤长达 100 m, 该模块设计用于在使用 850nm 波长的多模光纤系统上运行, 电气接口使用 20 触点边缘型连接器, SFP28 有源光缆是带有 SFP28 连接器的直接连接光纤组件, 用于非常短的距离, 并提供了一种经济高效的方式来连接机架内和跨相邻机架。

特点

- 符合 SFP28 MSA, IEEE 802.3by 25GBASE-SR
- 使用 OM3 光纤支持长达 70 米, 使用 OM4 光纤支持最大 100 米
- 重量轻, 体积小, 可热插拔
- 应用于数据中心 25G (25GBASE-SR) 以太网, Infiniband EDR

产品型号	产品描述	包装规格
ZO-SFP2825G-*M *M 代表米数	SFP28 to SFP28 OM3 *M	1 PC/ 袋

QSFP+-40G-AOC



概述
用于 40Gbps 以太网的四通道, 兼容 InfiniBand SDR/DDR/QDR, 可插拔, 光纤 QSFP+ SR4, 符合 QSFP+ MSA, 40G 以太网 IEEE 802.3ba 40GBASE-SR4 标准, 用于短距离多通道数据通信和互连应用的高性能模块, 每个方向上集成了 40Gbps 带宽的四个全双工通道。使用 OM3 MMF 时, 最长可达 100 米。使用 OM4 MMF 时, 最长可达 150 米

特点

- 符合 QSFP+ MSA, IEEE 802.3ba 40GBASE-SR4
- 采用 OM3 光纤支持长达 100 米, 采用 OM4 光纤支持最大 150 米
- QSFP+ 封装, 结构紧凑, 可热插拔
- 应用于数据中心 40G (40GBASE-SR4) 以太网, InfiniBand 4xSDR/DDR/QDR

产品型号	产品描述	包装规格
ZO-QSFP+40G-*M *M 代表米数	QSFP+ to QSFP+ OM3 *M	1 PC/ 袋

QSFP28 100G-AOC



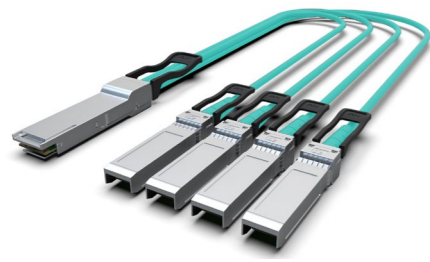
概述
用于 100Gbps 以太网和 Infiniband EDR 应用的四通道, 可重复插拔, 并行光纤 QSFP28。符合 QSFP28 MSA 和 IEEE 802.3bm 100GBASE-SR4 标准, 兼容 InfiniBand FDR/EDR 标准。使用 OM3 光纤以 103.125Gbps 的速度运行长达 70 米, 而使用 OM4 光纤长达 100 米。QSFP28 有源光缆是带有 QSFP28 连接器的直接连接光纤组件, 用于非常短的距离, 并提供了一种经济高效的方式来连接机架内和跨相邻机架。

特点

- 符合 QSFP28 MSA 和 IEEE 802.3bm 100GBASE-SR4 标准, 兼容 InfiniBand FDR/EDR 标准
- 使用 OM3 光纤支持长达 70 米, 使用 OM4 光纤支持最大 100 米
- QSFP28 封装, 结构紧凑, 可热插拔
- 应用于 100GBASE-SR4 以太网, 40GBASE-SR4 以太网, InfiniBand 4xEDR/FDR

产品型号	产品描述	包装规格
ZO-QSFP28100G-*M *M 代表米数	QSFP28 to QSFP28 OM3 *M	1 PC/ 袋

QSFP+ 40G-4x10G-AOC



概述

用于数据中心 40G (40GBASE-SR4) 转 4 路 10G (10GBASE-SR) 以太网分支链路, 通过 OM3 多模光纤 (MMF) 可以实现距离高达 150m 的互连。可热插拔, 并行光纤 QSFP+ SR4 转全双工单通道光纤 SFP+ SR, 符合 QSFP+ MSA、SFP+ MSA、IEEE 802.3ba 40GBASE-SR4 以太网和 IEEE 802.3ae 10GBASE-SR 以太网标准。用于短距离多通道数据通信和互连分支应用的高性能模块。使用 OM3 MMF 时, 最长可达 150 米。

特点

符合 QSFP+ MSA、SFP+ MSA、IEEE 802.3ba 40GBASE-SR4 和 IEEE 802.3ae 10GBASE-SR

采用 OM3 光纤支持长达 150 米, 支持最大速率 41.25Gbps

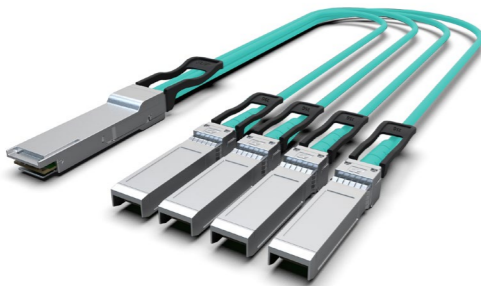
QSFP+ 和 SFP+ 封装, 结构小巧紧凑, 可热插拔

应用于数据中心 40G (40GBASE-SR4) 转 4 路 10G (10GBASE-SR) 以太网

产品型号	产品描述	包装规格
ZO-TQSFP+40G-*M	QSFP+ to 4xSFP+ OM3 *M	1 PC/ 袋

*M 代表米数

QSFP28 100G-4x25G-AOC



概述

用于数据中心 100G (100GBASE-SR4) 转 4 路 25G (25GBASE-SR) 以太网分支链路, 通过多模光纤 (MMF) 可以实现距离高达 70m (OM3) 或 100m (OM4) 的互连, 可重复插拔, 并行光纤 QSFP28 转 4 个全双工单通道光纤 SFP28。符合 QSFP28 MSA、SFP28 MSA、IEEE 802.3bm 100GBASE-SR4 以太网和 IEEE 802.3by 25GBASE-SR 以太网标准。使用 OM3 光纤以 103.125Gbps 的速度运行长达 70 米, 而使用 OM4 光纤长达 100 米。

特点

符合 QSFP28 MSA、SFP28 MSA、IEEE 802.3bm 100GBASE-SR4 和 IEEE 802.3by 25GBASE-SR

使用 OM3 光纤支持长达 70 米, 使用 OM4 光纤支持最大 100 米。

QSFP+ 和 SFP+ 封装, 结构小巧紧凑, 可热插拔

应用于数据中心 100G (100GBASE-SR4) 转 4 路 25G (25GBASE-SR) 以太网

产品型号	产品描述	包装规格
ZO-TQSFP28100G-*M	QSFP28 to 4xSFP28 OM3 *M	1 PC/ 袋

*M 代表米数

SFP+ 10G



特性

1. 符合 IEEE802.3ae 10GBASE-LR/LW,
2. 符合 XFP MSA, SFF-8431, SFF-8432, 和 Fiber Channel ANSI/INCITS 等标准协议
3. 支持最高 10.3125Gbps 通信速率

技术参数

型号	封装类型	速率	光接口	工作波长	传输距离	激光器	发射光功率	探测器	接收光功率
ZO-SFP+10G-SR	SFP+	10G	LC 双工	850nm	300m*	VCSEL	-8.2~-1dBm	PIN	-9.9~-1dBm
ZO-SFP+10G-LR	SFP+	10G	LC 双工	1310nm	10km	DFB	-8.2~+0.5dBm	PIN	-14.4~+0.5dBm

* 使用 OM4 传输距离达 400m

产品型号	产品描述	包装规格
ZO-SFP+10G-SR	SFP+10G-SR-LCD	10pcs/ 盒
ZO-SFP+10G-LR	SFP+10G-LR-LCD	10pcs/ 盒

SFP28-25G



特性

1. 符合 IEEE802.3cc 25Gbase-LR/SR
2. 符合 SFP28 MSA, SFF-8431 和 SFF-8432 等标准协议
3. 支持最高 25.78Gbps 通信速率

技术参数

型号	封装类型	速率	光接口	工作波长	传输距离	激光器	发射光功率	探测器	接收光功率
ZO-SFP2825G-SR	SFP28	25G	LC 双工	850nm	100m*	VCSEL	-8.4~+2.4dBm	PIN	-10.3~+2.4dBm
ZO-SFP2825G-LR	SFP28	25G	LC 双工	1310nm	10km	DML	-7~+2dBm	PIN	-11.4~+2dBm

* 使用 OM4 传输距离达 150m

产品型号	产品描述	包装规格
ZO-SFP2825G-SR	SFP2825G-SR-LCD	10pcs/ 盒
ZO-SFP2825G-LR	SFP2825G-LR-LCD	10pcs/ 盒

QSFP+ 40G



特性

1. 符合 IEEE 802.3ba 40Gbase-SR4/LR4, 兼容 IEEE 802.3ae 10Gbase-SR
2. 符合 QSFP MSA, SFF-8436 等标准协议
3. 支持最高 41.75Gbps 每通道通信速率

技术参数

型号	封装类型	速率	光接口	工作波长	传输距离	激光器	发射光功率	探测器	接收光功率
ZO-QSFP+40G-SR4	QSFP+	40G	MPO-12	850nm	100m*	VCSEL	-8.4~+2.4dBm	PIN	-10.3~+2.4dBm
ZO-QSFP+40G-LR4	QSFP+	40G	LC 双工	CWDM	10km	DFB CWDM	-7~+2.3dBm	PIN	-13.7~+2.3dBm

* 使用 OM4 传输距离达 150m

产品型号	产品描述	包装规格
ZO-QSFP+40G-SR4	QSFP+40G-SR4-MPO	4pcs/ 盒
ZO-QSFP+40G-LR4	QSFP+40G-LR4-LCD	4pcs/ 盒

QSFP28 100G



特性

1. 符合 IEEE802.3bm 100Gbase-SR4/LR4, QSFP28 MSA, SFF-8436 等标准协议
2. 支持最高 103.1Gbps 通信速率
3. 3.3V 供电, 功耗低, 体积小

技术参数

型号	封装类型	速率	光接口	工作波长	传输距离	激光器	发射光功率	探测器	接收光功率
ZO-QSFP28100G-SR4	QSFP28	100G	MPO-12	850nm	70m*	VCSEL	-6~+2.4dBm	PIN	-10.3~+2.4dBm
ZO-QSFP28100G-LR4	QSFP28	100G	LC 双工	LWDM	10km	DML	-4.3~+4.5dBm	PIN	-10.6~+4.5dBm

* 使用 OM4 传输距离达 100m

产品型号	产品描述	包装规格
ZO-QSFP+40G-SR4	QSFP+40G-SR4-MPO	4pcs/ 盒
ZO-QSFP+40G-LR4	QSFP+40G-LR4-LCD	4pcs/ 盒

SFP 电口模块



特性

1. 1.25G 和 10G 两种速率可选
2. 1G 电口模块符合 IEEE 802.3ab 1000base-T, 符合 SFP MSA 标准协议
- 10G 电口模块符合 IEEE 802.3an, IEEE

技术参数

型号	封装类型	速率 /bps	电接口	传输距离
ZO-SFP1G-SR45	SFP	1.25G	RJ45	100m
ZO-SFP10G-SR45	SFP	10G	RJ45	100m

产品型号	产品描述	包装规格
ZO-SFP1G-SR45	SFP1G-SR45-RJ45	10pcs/ 盒
ZO-SFP10G-SR45	SFP10G-SR45-RJ45	10pcs/ 盒

机柜

丰富

多种标准规格可选
非标尺寸深度定制

模块化

模块化结构设计
支持快速拆卸

服务器机柜



特点

外观高贵、优雅、大方。时尚的一推式落锁设计，简单方便。前后门高通风率的网孔设计，使得柜体内常年保持最佳气流流动，配合抑制气流盲板的使用，可以有效的使柜内设备更好的吸收冷空气，阻挡热空气倒流，减少不当的绕流，提高冷却效率，从而降低能耗。

结合特有的冷热通道，不仅彰显优质机房形象，更可以使柜体内始终保持冷热空气的交换流动，给柜内设备创造合理优良的运行环境，从而更进一步节能环保，减少机房运维费用。

参考标准

符合 YD/T 2319、GB/T 3047.2-92

材料

架体	SPCC 优质冷轧钢板
厚度	立柱 2.2mm, 框架\前后门 1.4mm, 侧门 1.2mm
表面处理	脱脂、酸洗、磷化、静电喷塑

物理参数

工作温度	-20 °C ~ 60 °C
存储温度	-40 °C ~ 70 °C
相对湿度	10% ~ 90%

产品型号	产品描述	包装规格
ZFJG61042UW	42U 网孔门 服务器机柜 (600*1000*2000 mm), 含托盘、风机、PDU	台
ZFJG61142UW	42U 网孔门 服务器机柜 (600*1100*2000 mm), 含托盘、风机、PDU	台
ZFJG61242UW	42U 网孔门 服务器机柜 (600*1200*2000 mm), 含托盘、风机、PDU	台
ZFJG81242UW	42U 网孔门 服务器机柜 (800*1200*2000 mm), 含托盘、风机、PDU、垂直理线槽	台

标准机柜



特点

采用高级弹压式锁设计，用户使用起来更简洁。
前玻璃后网孔门设计，能够方便用户观察设备的运行状态。
前后两件焊接式主框架及顶盖、底板组装而成，不但安装灵活快速，而且可以实现散装发货，从而满足现场狭窄机房安装环境。
众多的交换机、路由器在机柜内得到充分的空间舒展，众多的线缆可以从机柜顶部、底部的进出孔进出，使您的布线更简洁、方便，性价比极强，为节省机房建设的预算是款理想的机柜选择。

参考标准

符合 YD/T 2319、GB/T 3047.2-92

材料

架体	SPCC 优质冷轧钢板
厚度	立柱 2.2mm, 框架 \ 前后门 1.4mm, 侧门 1.2mm
表面处理	脱脂、酸洗、磷化、静电喷塑

物理参数

工作温度	- 20 °C ~ 60 °C
存储温度	- 40 °C ~ 70 °C
相对湿度	10 % ~ 90 %

产品型号	产品描述	包装规格
ZBJG6642UB	42U 前玻璃门, 后铁板 标准机柜 (600*600 mm) 含托盘、风机、PDU	台
ZBJG6842UB	42U 前玻璃门, 后铁板 标准机柜 (600*800 mm) 含托盘、风机、PDU	台
ZBJG6642UW	42U 前后网孔门 标准机柜 (600*600 mm) 含托盘、风机、PDU	台
ZBJG6842UW	42U 前后网孔门 标准机柜 (600*800 mm) 含托盘、风机、PDU	台
ZBJG8842UW	42U 前后网孔门 标准机柜 (800*800 mm) 含托盘、风机、PDU、垂直理线槽	台

挂壁式机柜



特点

主体框架由2个焊接式框架、顶盖、底板组装而成，设计简单。
用于存储路由器、配线架等小型网络设备，适合在家庭、办公室等场所使用。

参考标准

符合 YD/T 2319、GB/T 3047.2-92

材料

架体	SPCC 优质冷轧钢板
厚度	立柱 1.7mm, 框架 \ 侧门 1.0mm
表面处理	脱脂、酸洗、磷化、静电喷塑

物理参数

工作温度	- 20 °C ~ 60 °C
存储温度	- 40 °C ~ 70 °C
相对湿度	10 % ~ 90 %

产品型号	产品描述	包装规格
ZGJG6406	6U 玻璃门墙柜 600*450*370 mm	台
ZGJG6506	6U 玻璃门墙柜 600*500*370 mm	台
ZGJG6606	6U 玻璃门墙柜 600*600*370 mm	台
ZGJG6409	9U 玻璃门墙柜 600*450*500 mm	台
ZGJG6509	9U 玻璃门墙柜 600*500*500 mm	台
ZGJG6609	9U 玻璃门墙柜 600*600*500 mm	台
ZGJG6412	12U 玻璃门墙柜 600*450*635 mm	台
ZGJG6512	12U 玻璃门墙柜 600*500*635 mm	台
ZGJG6612	12U 玻璃门墙柜 600*600*635 mm	台

非标准机柜



特点

采用高级弹压式锁设计，用户使用起来更简洁。
前玻璃后网孔门设计，能够方便用户观察设备的运行状态。
前后两件焊接式主框架及顶盖、底板组装而成，不但安装灵活快速，而且可以实现散装发货，从而满足现场狭窄机房安装环境。

众多的交换机、路由器在机柜内得到充分的空间舒展，众多的线缆可以从机柜顶部、底部的进出孔进出，使您的布线更简洁、方便，性价比极强，为节省机房建设的预算是款理想的机柜选择。

参考标准

符合 YD/T 2319、GB/T 3047.2-92

物理参数

工作温度	-20℃ ~ 60℃
存储温度	-40℃ ~ 70℃
相对湿度	10% ~ 90%

材料

架体	SPCC 优质冷轧钢板
厚度	立柱 2.2mm, 框架 \ 前后门 1.4mm, 侧门 1.2mm
表面处理	脱脂、酸洗、磷化、静电喷塑

产品型号	产品描述	包装规格
ZBJG6622UB	22U 玻璃门机柜 600*600*1200 mm	台
ZBJG6627UB	27U 玻璃门机柜 600*600*1388 mm	台
ZBJG6632UB	32U 玻璃门机柜 600*600*1610 mm	台

机柜配件



物理参数

工作温度	-10℃ ~ 60℃
存储温度	-40℃ ~ 70℃
相对湿度	10% ~ 90%

产品型号	产品描述	包装规格
ZPDU-8	横装 PDU 10A 入 10A 万用口出	条
ZPDU-12	竖装 PDU 10A 入 10A 万用口出	条
ZPDU16-8	横装 PDU 16A 入 10A 万用口出	条
ZPDU16-12	竖装 PDU 16A 入 10A 万用口出	条
ZPDU32-12	竖装 PDU 32A 入 10A 万用口出	条
ZGDTB-350	托盘 (483*350*43) 用于 600 深以下机柜	块
ZGDTB-550	托盘 (483*550*43) 用于 800 深机柜	块
ZGDTB-650	托盘 (483*650*43) 用于 1000/1100 深机柜	块
ZGDTB-750	托盘 (483*750*43) 用于 1200 深机柜	块
ZKM1U	1U 盲板 卡扣式机柜横装	个
ZKM2U	2U 盲板 卡扣式机柜横装	个
ZBJEFAN-2	2 口 风机 (483*170*44)	个
ZBJEFAN-4	4 口 风机 (483*330*44)	个
ZFJEFAN-4	4 口 风机 (330*350*52)	个
ZFJEFAN-6	6 口 风机 (560*350*52)	个



浙江兆龙互连科技股份有限公司
通信与数据中心事业部
www.zhaolong.com.cn



股票代码：300913

兆龙互连总部销售中心

地址：浙江省湖州市德清县科源路中科产业大楼B区9幢7楼
电话：400-8877-125
邮箱：info@zhaolong.com.cn

兆龙互连上海创新与营销中心

地址：上海市杨浦区霍山路777号大连路壹中心大厦A座702

兆龙互连杭州研究院

杭州兆龙物联技术有限公司

地址：浙江省杭州市余杭区龙舟路6号炬华智慧产业园1号楼8楼

兆龙互连工程与制造中心

地址：浙江省德清县新市镇士林工业区

兆龙互连台北办事处

地址：台湾省台北市中山区长安东路二段42-5号